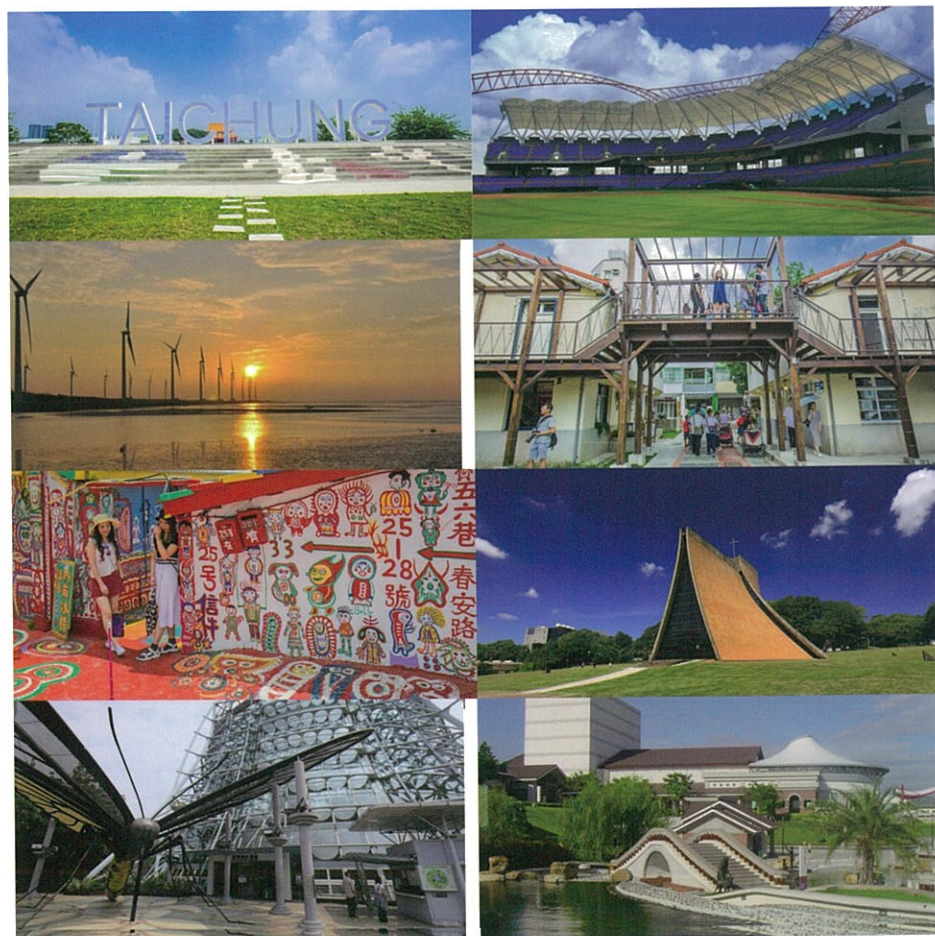




# Taichung

## 臺灣的樞紐 世界的臺中

- ★ 臺灣第二大都市，人口約 280 萬
- ★ 長年溫暖、氣候宜人
- ★ 山景無敵、濱海盛景、人文及城市景觀相互融合
- ★ 2018 年全球百大旅遊目的地城市之一
- ★ 2016 年 CNN 報導臺灣最佳宜居城市之一



## 投資優惠、一站式服務

1. 臺中市政府補助及獎勵企業投資實施辦法
2. 臺中市地方型產業創新研發補助計畫(SBIR)
3. 青年創業及中小企業貸款專案
4. 會展、投資及產業發展活動補助計畫
5. 強化區域合作推動中南部智慧機械及航太產業升級(地方鏈結型)計畫



## 招商服務聯絡窗口

經發局 | 04-2228-9111 Ext. 31144

投資臺中  
入口網 ▶



[www.invest-taichung.com.tw](http://www.invest-taichung.com.tw)

臺中市政府經濟發展局 廣告

# 投資 臺中

美好城市  
富強臺中



臺中市政府經濟發展局  
TAICHUNG CITY GOVERNMENT  
ECONOMIC DEVELOPMENT BUREAU





## 會展資源豐沛

臺中地區擁有3+1個專業展覽館，包含臺中國際展覽館、大臺中國際會展中心、臺中世界貿易中心以及2022年完工的水湳國際會展中心。全市超過350間旅館、飯店，提供近2萬間客房，場地選擇多且靈活度高，以豐沛資源邁向國際新興會展城市。



## 產業群聚、黃金縱谷

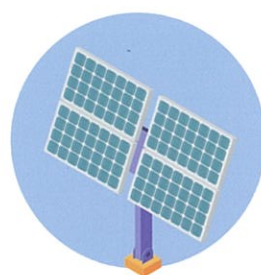
以精密機械及製造業為主串聯臺中市精密機械科技創新園區、中部科學園區及臺中工業區，具備完整產業聚落及供應鏈，技術能力深受國際肯定，形成影響世界之精密機械黃金六十公里縱谷，創造無限附加價值。



工具機暨  
機械零組件



手工具



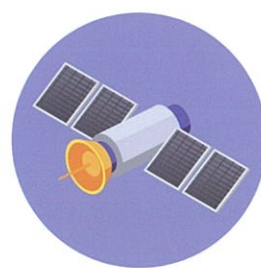
光電  
面板產業



自行車及  
零組件



木工機械



航太產業

### 擴大神岡都市計畫產業園區申請設置案

約 169.88 公頃

### 豐洲科技園區二期

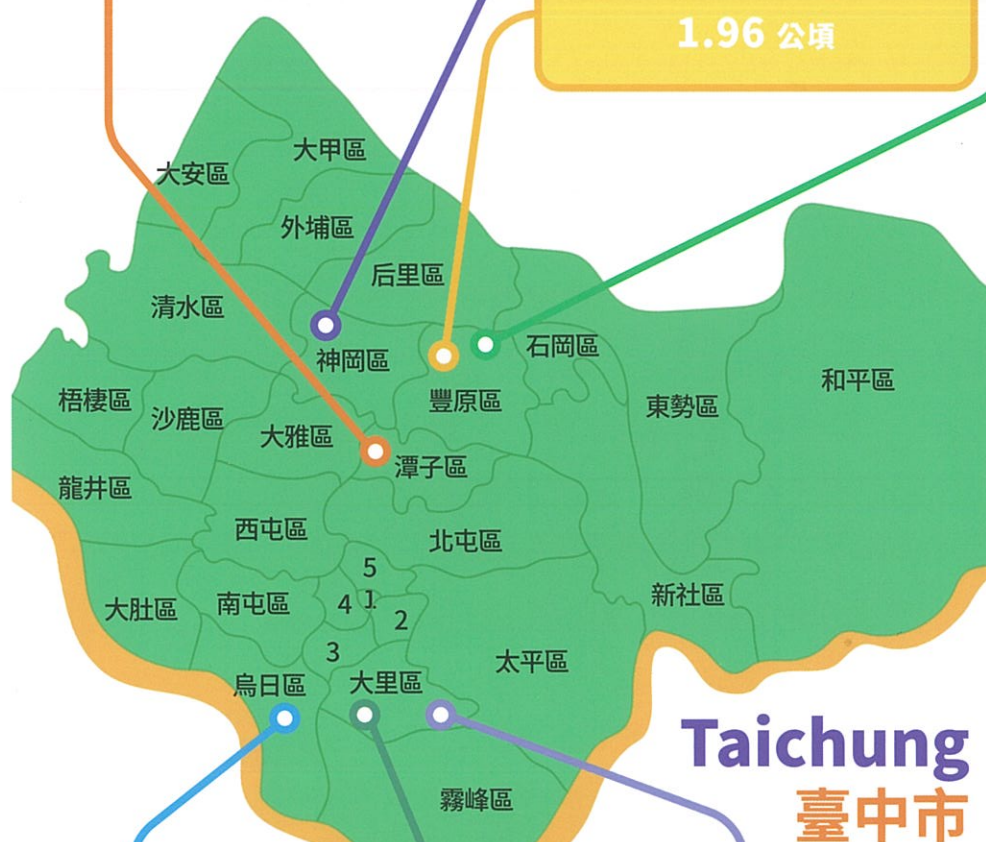
55.86 公頃

### 潭子聚興產業園區

14.76 公頃

### 豐富產業專用區

1.96 公頃



Taichung  
臺中市

### 烏日溪南都市計畫規劃案

53.7 公頃

### 大里夏田產業園區

188.01 公頃

### 新訂大里塗城都市計畫規劃案

35.81 公頃

## 交通便捷

- ★ 具備高鐵臺中站、臺中港及臺中國際機場等陸海空三大交通門戶。
- ★ 高鐵臺中站至北高僅需一小時，為全國進出站人次第二大站。
- ★ 臺中港自由貿易港區營運績效全國第一。
- ★ 臺中國際機場四小時可抵達東南亞、日本、韓國及大陸沿海重要城市。



4小時  
生活圈

### 委員會

成立「臺中市政府  
招商促進委員會」

### 投資障礙

專案會議  
排除投資障礙

投資者

### 土地供需

投資者進駐之  
土地資訊查詢

### 補助措施

會展補助、SBIR、獎勵  
企業投資實施辦法

單一窗口