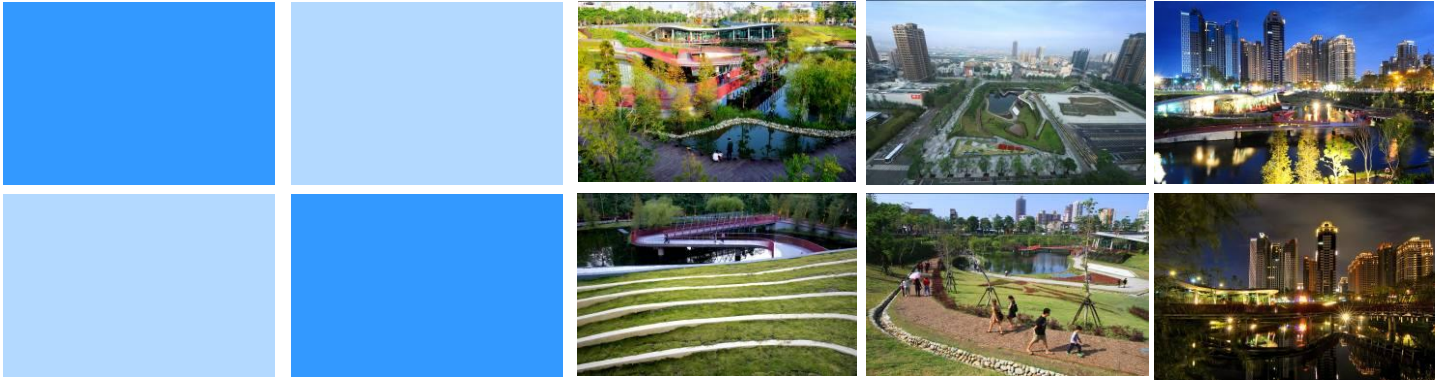


【中華民國 107 年 版】



## 臺中市政府經濟發展局統計年報



臺中市政府經濟發展局編印

中華民國 108 年 5 月 出版

## 凡 例

- 一、臺中縣、市於民國 99 年 12 月 25 日合併改制為直轄市，本刊 100 年以後所列數據係為大臺中市資料，99 年以前數據為統計至 99 年 12 月 31 日止之原臺中縣、市資料合併計算，部分無法併計者則採分別陳列方式。
- 二、本刊所列數字旨在報導本局 107 年主要施政概況及其成果之紀錄，以供施政參考，其涉及國防機密與個別隱私者均未列出。
- 三、本刊所列資料係取自本局各科室編報之統計報表及本局會計室直接蒐集之資料，加以整理彙編。
- 四、本刊所列數字以 107 年資料為主，但為明瞭歷年施政情形，亦將近年各項資料予以刊載，以利比較。
- 五、本期資料計分商業、工業、市場、公用事業、人事、會計等 6 類。
- 六、本刊各表所列金額均為新臺幣，度量衡單位一律採用公制，其中資料原非公制者，均經換算為公制以資劃一俾便比較。表內數字或因尾數四捨五入，故部分總數與細數之間，或有未能吻合情事，計算時仍以原始數據計算。
- 七、本刊各表內所用符號代表意義如下：
  - 「—」：經統計，但無數據或數值無統計。
  - 「--」：有數值，但該數值無意義。
  - 「…」：數據不明或尚未公佈產出。
  - 「0」：有數值但數值不及半單位。
  - 「Ⓘ」：修正數。
- 八、本刊各表內所列「年」係指全年，「年底」係指該年 12 月底，「年度」係指會計年度或其他行政上之措施而特定之年限。
- 九、本刊荷蒙本局各科室協助始克編成，謹致謝忱。或有編排校印而產生疏漏之處，尚祈各界不吝指正。

## 目 錄

## Contents

表次	頁次	Table	Page
沿革.....	3	The History.....	3
提要分析.....	5	Summary Analysis.....	5
<b>壹、商業</b>		<b>I.Comercial Service</b>	
1-1 臺中市商業登記家數與資本額.....	12	1-1 Number and Capital of Stores Registered in Taichung.....	12
1-2 臺中市商業登記家數及資本額—按行業別及行政區域別分.....	14	1-2 Number and Capital of Stores Registered in Taichung-by Industry and District.....	14
1-3 臺中市公司登記家數與資本額異動...	22	1-3 Number and Capital of Companies Registered in Taichung.....	22
1-4 臺中市公司登記家數與資本額—按組織別分.....	24	1-4 Number and Capital of Companies Registered in Taichung-by Organization.....	24
1-5 臺中市公司登記家數與資本額—按行業別分.....	26	1-5 Number and Capital of Companies Registered in Taichung-by Industry.....	26
<b>貳、工業</b>		<b>II.Industrial Service</b>	
2-1 臺中市工廠登記家數-按地區別及業別分.....	32	2-1 Number of Factories Registered in Taichung-by Dustrict & Industry.....	32
2-2 臺中市各區工廠廠地面積統計表.....	36	2-2 The Factory Area in Taichung.....	36
2-3 臺中市開發工業園區投資情形統計...	40	2-3 The Investment of Industrial Park Development in Taichung.....	40
<b>參、市場</b>		<b>III.Market</b>	
3-1 臺中市公有批發市場.....	42	3-1 Public Wholesale Markets in Taichung.....	42
3-2 臺中市蔬菜水果毛豬批發交易量及交易金額.....	44	3-2 Wholesale Weight & Amount of Vegetable, Fruit & Hog in Taichung.....	44
3-3 臺中市公有傳統零售市場.....	46	3-3 Public Traditional Retail Markets in Taichung.....	46
3-5 臺中市公有超級市場.....	48	3-4 Public Supermarkets in Taichung.....	48
3-6 臺中市違規攤販取締績效.....	50	3-5 Result of Banning Unlicensed Street Vendors in Taichung.....	50

<b>肆、公用事業</b>		<b>IV.Public Utilities</b>		
4-1	臺中市各瓦斯公司供應瓦斯戶數及供氣量.....	52	4-1 Number of Customers & Gas Consumption Supplied by Company in Taichung.....	52
4-2	臺中市加油站、加氣站及漁船加油站統計.....	54	4-2 Number of Gas Stations, Automobile Liquefied Petroleum Gas Stations and Fishing Vessel Gasoline Stations in Taichung	54
4-3	臺中市自來水普及率統計.....	55	4-3 The Penetration Rate of Running Water in Taichung.....	55
<b>伍、人事</b>		<b>V.Personnel</b>		
5-1	臺中市政府經濟發展局現有職員概況	58	5-1 Actual Number of Personnel of Taichung City Economic Development Bureau.....	58
<b>陸、會計</b>		<b>VI.Accounting</b>		
6-1	臺中市政府經濟發展局主管預算與附屬單位預算及其決算編列情形.....	62	6-1 General Budget and Financial Statement of Taichung City Economic Development Bureau.....	62

## 沿 革

### 壹、組織編制概況及業務職掌

臺中縣、市業於民國 99 年 12 月 25 日合併改制為直轄市，本局應合併改制，依臺中市政府組織規程第六條設立臺中市政府經濟發展局，掌理本市工商業規劃與發展、招商及投資協調、工業登記及管理、產業園區開發及管理、商業登記及管理、公民有零售市場管理等業務。

依據本局現行組織編制，置局長 1 人，承 市長之命綜理局務，並指揮、監督所屬機關員工，另置副局長 1 人、主任秘書 1 人、專門委員 2 人，襄理局務；內部建制單位有產業發展科、工業科、商業科、公用事業科、市場管理科及綜合規劃科等 6 科及秘書室、會計室、人事室、政風室等 4 室，職掌如下：

**產業發展科：**辦理產業發展策略規劃與輔導、地方產業發展規劃與輔導、招商及投資協調、會展中心規劃與輔導、產業國際參展、中小企業輔導業務、經濟發展諮詢委員會等事項。

**工業科：**辦理工廠登記及動產擔保交易登記、產(工)業園區管理與營運、工廠校正暨營運調查、未登記工廠輔導管理、違規工廠稽查、毗連工業申請業務、軍需物資、人力調查及全民防衛動員業務、砂石車道路安全宣導、遊戲軟體輔導等事項。

**商業科：**辦理商業登記、公司登記業務，視聽歌唱等八種行業及資訊休閒業之輔導、稽查及管理業務，電子遊戲場業之輔導、稽查及管理業務，公平交易法業務，商品標示法業務，消費者保護法業務，商店街及形象商圈之輔導開發，台中市社會企業等項目。

**公用事業科：**辦理天然氣業務、簡易自來水業務、無自來水地區延管業務、公用天然氣導管承裝業務、水質水量保護區業務、台電電協金業務、石油管理業務、風力發電業務、自來水承裝業務、電氣承裝業務、用電場所專任電氣技術人員及檢驗維護業務。

**市場管理科：**辦理本市公、民有零售市場、批發市場、市場房地財產及攤販管理等業務。

**綜合規劃科：**辦理本局研考、施政計畫規劃與管制、公文流程管制、陳情案件及上級交辦案件追蹤管制、資訊管理、府會聯繫、媒體採訪擬稿、公共關係等事項。

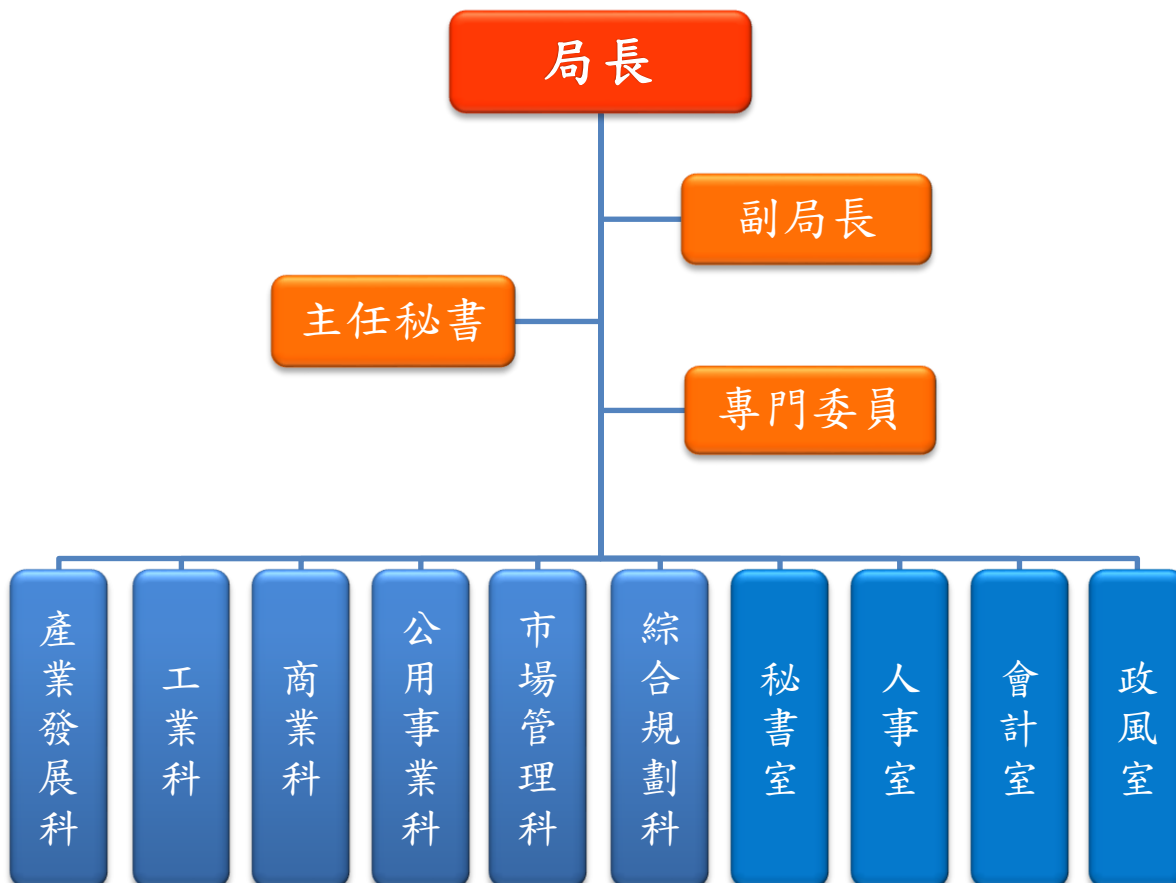
**秘書室：**辦理文書、檔案、印信、事務、採購、出納、法制、財產管理、工友及適用勞動基準法人員之管理等事項。

**會計室：**依法辦理本局歲計、會計及統計事項。

**人事室：**依法辦理本局人事業務。

**政風室：**依法辦理本局政風事項。

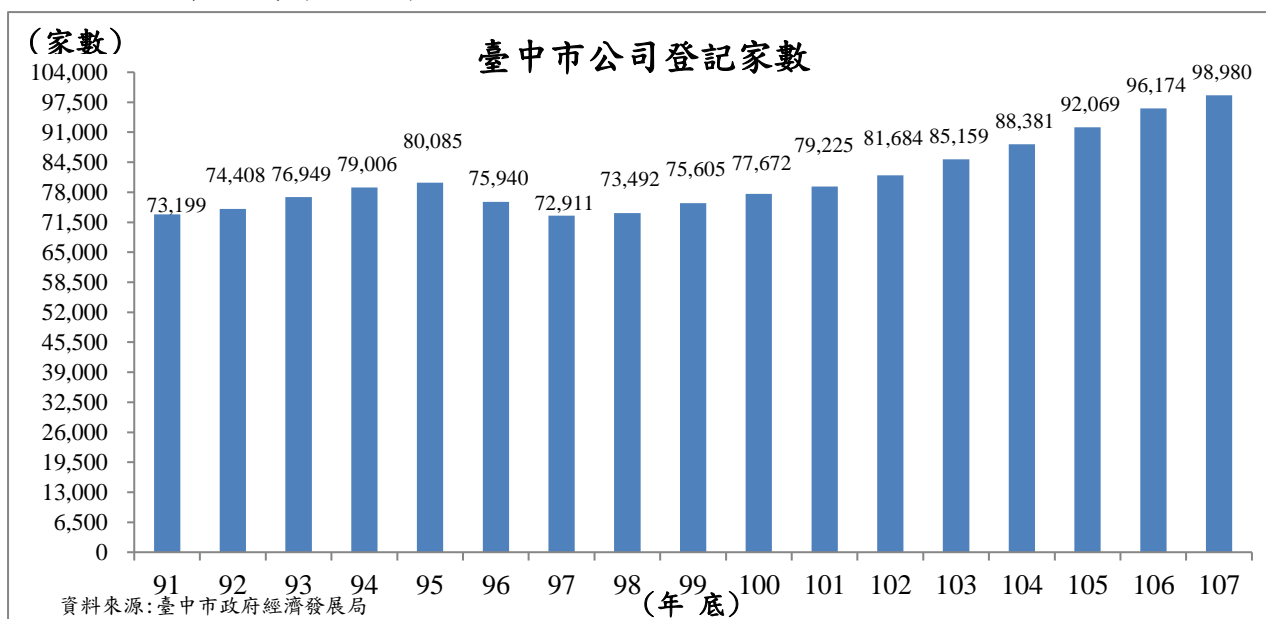
貳、組織系統圖



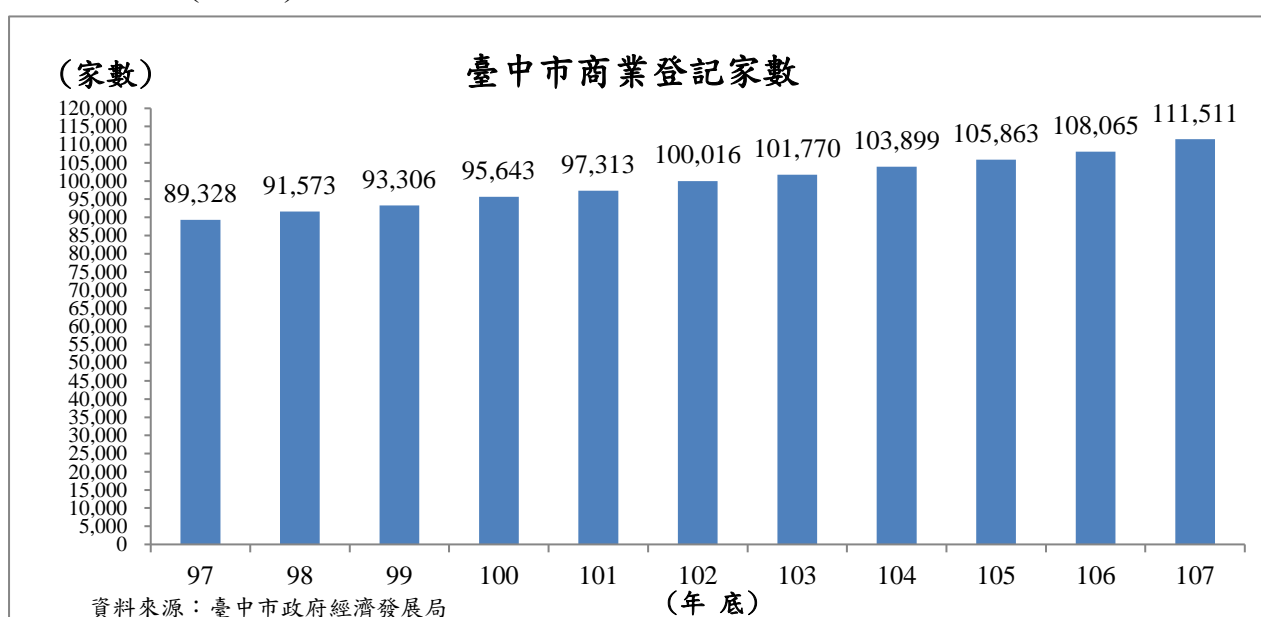
## 提要分析

### 壹、商業

一、公司登記：107年底本市公司登記家數為9萬8,980家，較上年底9萬6,174家增加2,806家(2.92%)。按組織別分，以有限公司7萬6,420家(77.21%)最多，另股份有限公司2萬2,150家(22.38%)次之。按行業別分，前三名分別為製造業3萬2,191家(32.52%)、批發及零售業1萬5,163家(15.32%)及營建工程業1萬4,357家(14.50%)。

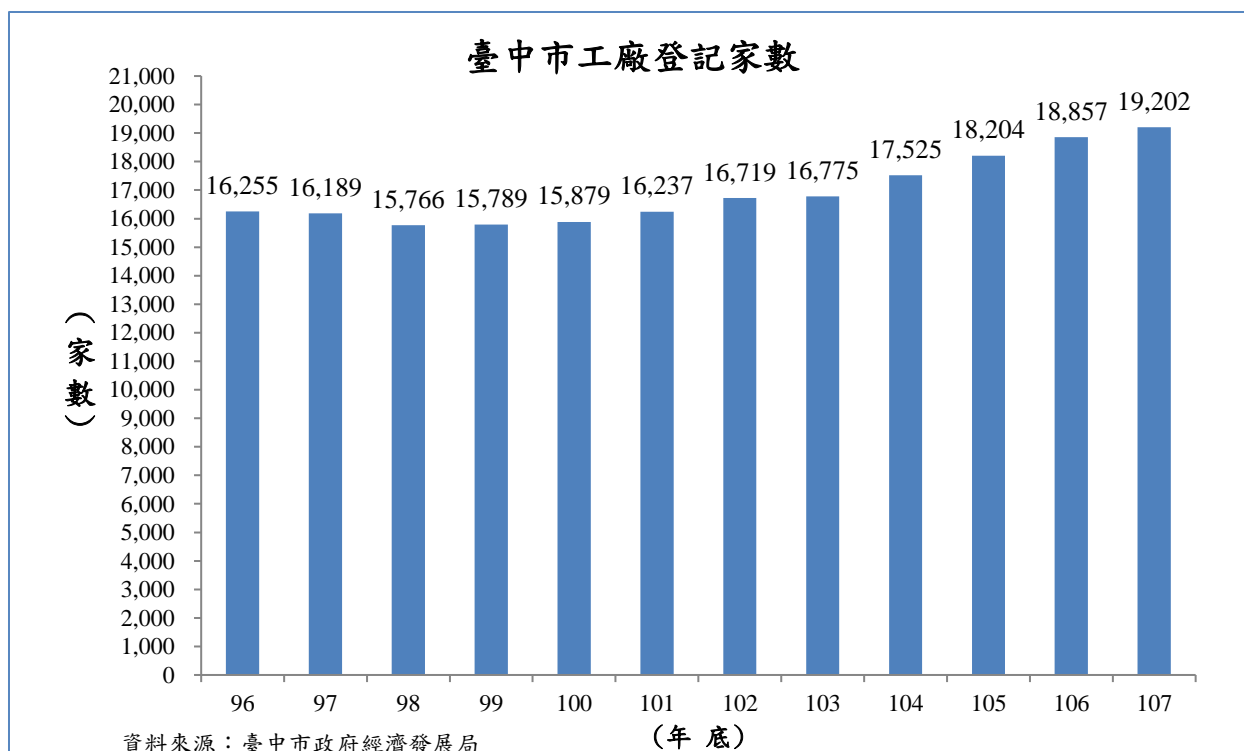


二、商業登記：107年底本市商業登記家數為11萬1,511家，較上年底10萬8,065家增加3,446家(3.19%)。全年創設登記7,278家，歇業登記3,827家。按行業別分，前三名分別為批發及零售業6萬743家(54.47%)、製造業1萬3,612家(12.21%)及營建工程業9,029家(8.10%)。如按行政區域別分，以豐原區1萬2,114家(10.86%)為最多，其次為大里區8,455家(7.58%)，再次為太平區7,170家(6.43%)。



## 貳、工業

一、工廠登記：107 年底本市工廠登記數為 1 萬 9,202 家，較上年底 1 萬 8,857 家增加 345 家(1.83%)。按行業別分，前三名分別為金屬製品製造業 6,525 家(33.98%)、機械設備製造業 4,628 家(24.10%)及塑膠製品製造業 1,646 家(8.57%)。如按行政區域別分，以太平區 2,842 家(14.80%)為最多，其次為大里區 2,059 家(10.72%)，再次為神岡區 1,860 家(9.69%)。



二、工廠廠地面積：107 年底本市工廠廠地面積約為 2,979 萬 5,220 平方公尺，較上年底 2,964 萬 1,290 平方公尺增加 15 萬 3,930 平方公尺(0.52%)。按行業分，前三名分別為金屬製品製造業 622 萬 3,790 平方公尺(20.89%)、機械設備製造業 451 萬 2,391 平方公尺(15.14%)及基本金屬製造業 350 萬 3,304 平方公尺(11.76%)。如按行政區域別分，以龍井區 353 萬 5,683 平方公尺(11.87%)為最大，其次為梧棲區 286 萬 489 平方公尺(9.60%)，再次為西屯區 283 萬 8,494 平方公尺(9.53%)。

## 參、市場

一、公有零售市場攤位：107 年底本市公有零售市場攤位數為 4,870 攤，較上年底 4,553 攤增加 317 攤(6.96%)。按攤位經營種類分，前三名分別為店舖 1,119 攤(22.98%)、其他 850 攤(17.45%)及果菜 570 攤(11.70%)。如按行政區域別分，以東區 764 攤(15.69%)最多，其次為中區 581 攤(11.93%)，再次為清水區 421 攤(8.64%)。

二、公有零售市場面積：

(一)按土地面積：107 年底本市公有零售市場土地總面積 14 萬 3,324 平方公尺，與上年底 14 萬 3,324 平方公尺同。按行政區域別分，以東區 2 萬 3,936 平方公尺



(16.70%)最多，其次為北區 1 萬 8,639 平方公尺(13.00%)，再次為中區 1 萬 7,488 平方公尺(12.20%)。

(二)按建築物面積：建築物總面積 25 萬 3,897 平方公尺，與上年底 25 萬 3,897 平方公尺同。按行政區域別分，以東區 4 萬 9,383 平方公尺(19.45%)最多，其次為中區 2 萬 8,219 平方公尺(11.11%)，再次為北區 2 萬 5,165 平方公尺(9.91%)。

### 三、公有批發市場面積：

(一)按土地面積：107 年底本市公有批發市場土地總面積 18 萬 7,833 平方公尺，與上年底 18 萬 7,833 平方公尺同。按本市七大批發市場分，以台中果菜運銷股份有限公司 4 萬 488 平方公尺(21.56%)最多，其次為台中肉品市場股份有限公司 3 萬 7,560 平方公尺(20.00%)，再次為台中魚市場股份有限公司 3 萬 7,190 平方公尺(19.80%)。

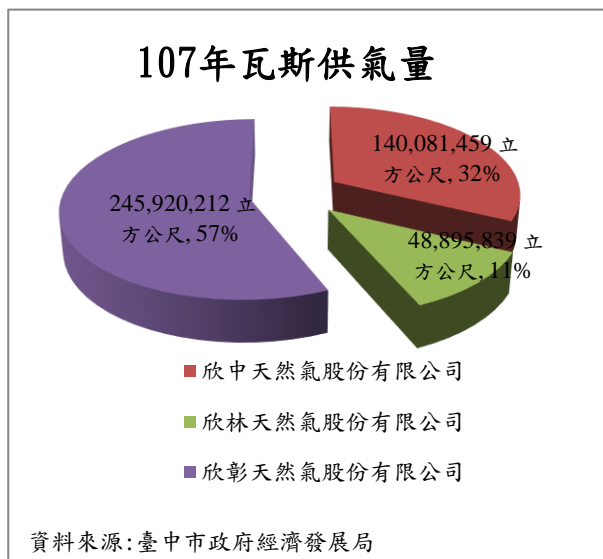
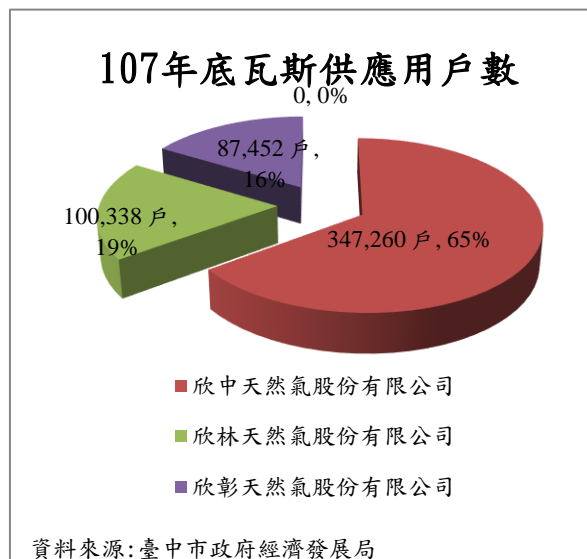
(二)按建築物面積：建築物總面積 10 萬 8,906 平方公尺，較上年底 10 萬 8,864 平方公尺增加 42 平方公尺(0.02%)。按本市七大批發市場分，以台中魚市場股份有限公司 3 萬 5,006 平方公尺(32.14%)最多，其次為台中果菜運銷股份有限公司 2 萬 4,741 平方公尺(22.72%)，再次為台中肉品市場股份有限公司 1 萬 5,476 平方公尺(14.21%)。

### 肆、公用事業

#### 一、瓦斯供應：

(一)按用戶數：107 年底本市三大瓦斯公司供應瓦斯戶數 53 萬 5,050 戶，較上年底 52 萬 3,446 戶增加 11,604 戶(2.22%)，以欣中天然氣股份有限公司 34 萬 7,260 戶(64.90%)最多，其次為欣林天然氣股份有限公司 10 萬 338 戶(18.75%)，再次為欣彰天然氣股份有限公司 8 萬 7,452 戶(16.34%)。

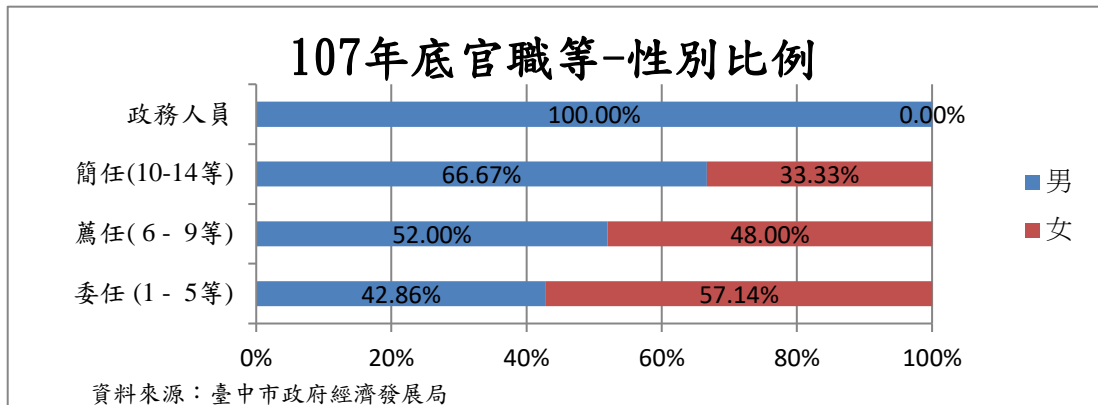
(二)按供氣量：107 年本市三大瓦斯公司供氣量 4 億 3,489 萬 7,510 立方公尺，較上年 3 億 6,864 萬 1,002 立方公尺增加 6,625 萬 6,508 立方公尺(17.97%)，以欣彰天然氣股份有限公司 2 億 4,592 萬 212 立方公尺(56.55%)最多，其次為欣中天然氣股份有限公司 1 億 4,008 萬 1,459 立方公尺(32.21%)，再次為欣林天然氣股份有限公司 4,889 萬 5,839 立方公尺(11.24%)。



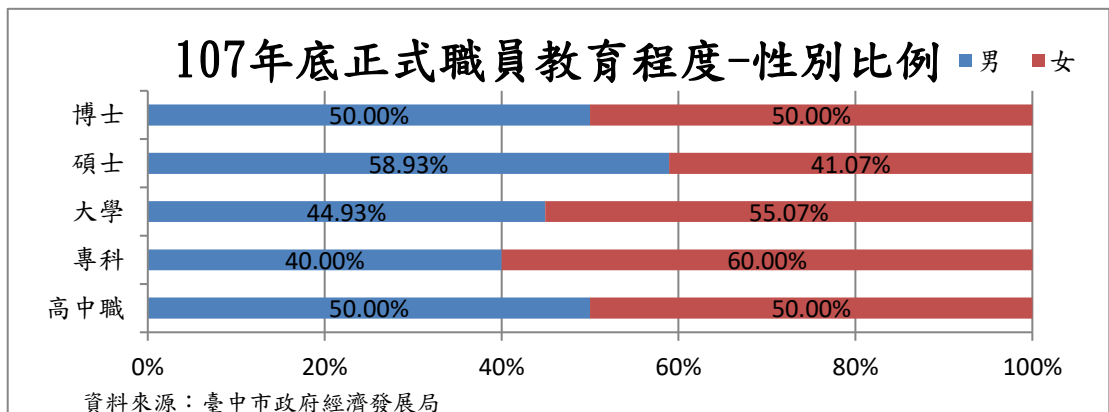
- 二、加油站：107年底本市加油站 316 家，較上年底 307 家增加 9 家(2.93%)。按行政區域別分，以西屯區 30 家(9.49%)最多，其次為北屯區 24 家(7.59%)，再次為大里區 23 家(7.28%)，最少為中區及大安區各 1 家(0.32%)。
- 三、自來水普及率：107年底本市自來水普及率為 95.86%，較上年底 95.75%增加 0.11 個百分點。按行政區域別分，以南區及南屯區 99.98%最高，其次為北屯區 99.97%，再次為北區 99.95%，最低為和平區 10.06%。

## 伍、人事

- 一、按官職等-性別比例：本局 107 年底正式職員年底總計 139 人，較上年底 132 人增加 7 人(5.30%)，其中以薦任 100 人(71.94%)最高，其次為委任 35 人(25.18%)，再次為簡任 3 人(2.16%)，最低為政務人員 1 人(0.72%)；按性別區分，薦任 100 人，男性 52 人占 52%，女性 48 人占 48%；委任 35 人，男性 15 人占 42.86%，女性 20 人占 57.14%；簡任 3 人，男性 2 人占 66.67%，女性 1 人占 33.33%及政務人員 1 人為男性。



- 二、按教育程度-性別比例：本局 107 年底教育程度以大學畢業 69 人最多占 49.64%，其次碩士畢業 56 人占 40.29%，再次專科畢業 10 人占 7.19%、最低為博士及高中(職)畢業各 2 人各占 1.44%；按性別區分，大學畢業 69 人，男性 31 人占 44.93%，女性 38 人占 55.07%；碩士畢業 56 人，男性 33 人占 58.93%，女性 23 人占 41.07%；專科畢業 10 人，男性 4 人占 40%，女性 6 人占 60%；博士畢業 2 人，男性 1 人占 50%，女性 1 人占 50%；高中(職)畢業 2 人，男性 1 人占 50%，女性 1 人占 50%。



- 三、按年齡分：本局 107 年底正式職員以 35—39 歲 31 人最多占 22.30%，其次 30—34 歲 26 人占 18.71%，其他依序 45—49 歲 24 人占 17.27%，50—54 歲 21 人占 15.11%，25—29 歲 13 人占 9.35%，40—44 歲 12 人占 8.63%，55—59 歲 4 人占 2.88%，24 歲以下 4 人占 2.88%，60—64 歲 3 人占 2.16%，65 歲以上 1 人占 0.72%，平均年齡 40.03 歲。
- 四、按性別分：本局 107 年底正式職員年底總計 139 人，其中男性 70 人占 50.36%，女性 69 人占 49.64%。

#### 陸、會計

- 一、主管預算及決算：本局 107 年度主管預算歲入為 11 億 5,904 萬 5,000 元，歲出為 14 億 2,639 萬 1,000 元，經執行結果，歲入決算數為 11 億 7,877 萬 6,269 元，較預算數超收 1,973 萬 1,269 元，歲出決算數為 13 億 8,483 萬 2,063 元，較預算數減少 4,155 萬 8,937 元。
- 二、附屬單位預算及決算：本局 107 年度計有 3 個基金，分屬營業基金及非營業基金，預算總收入(基金來源)1 億 5,141 萬 3,000 元，總支出(基金用途)2 億 4,677 萬 5,000 元，收支相抵後預計短絀 9,536 萬 2,000 元，經執行結果，決算總收入(基金來源)1 億 4,901 萬 823 元，總支出(基金用途)2 億 7,871 萬 4,993 元，收支相抵後短絀 1 億 2,970 萬 4,170 元。



商 業  
Commercial Service

表1-1 臺中市商業登記家數及資本額

單位：家

年 別 Year	總 計 Grand Total	農 林 漁 牧 業 Agriculture, Fishing, Forestry, Animal Husbandry	礦 業 及 土 石 採 取 業 Mining & Quarrying	製 造 業 Manu- facturing	電 力 及 燃 氣 供 應 業 Electricity & Gas	用 水 供 應 及 污 染 整 治 業 Water Supply & Remedi- ation Services	營 造 業 Con- struction	批 發 及 零 售 業 Wholesale and Retail Trade	運 輸 及 倉 儲 業 Transportation & Storage
-------------	--------------------	--	--	-----------------------------	---	---	----------------------------	--	---

## (1) 創設登記

民國97年	2008	4,014	14	5	85	—	48	339	2,165	15
民國98年	2009	5,355	26	3	201	1	32	477	2,643	13
民國99年	2010	5,761	32	3	397	4	33	554	2,783	23
民國100年	2011	5,660	32	3	426	2	37	526	2,771	10
民國101年	2012	5,279	46	2	414	1	29	578	2,430	15
民國102年	2013	6,317	46	4	414	—	18	618	2,576	14
民國103年	2014	5,690	39	3	466	2	19	618	2,540	24
民國104年	2015	5,700	54	3	470	1	20	616	2,490	16
民國105年	2016	5,452	46	1	359	1	17	557	2,464	28
民國106年	2017	5,839	47	4	376	1	8	566	2,676	28
民國107年	2018	7,278	53	2	719	3	27	795	3,296	34

## (2) 歇業登記

民國97年	2008	3,100	6	5	139	—	23	195	1,829	12
民國98年	2009	2,945	6	5	86	—	12	186	1,679	8
民國99年	2010	3,342	16	1	167	—	13	202	1,856	13
民國100年	2011	3,199	9	—	114	—	17	173	1,670	4
民國101年	2012	3,604	10	3	162	—	12	237	1,904	4
民國102年	2013	3,561	9	2	168	—	21	244	1,882	6
民國103年	2014	3,930	10	3	143	—	12	223	1,886	5
民國104年	2015	3,539	15	4	178	—	10	239	1,868	5
民國105年	2016	3,518	12	7	190	—	17	280	1,788	11
民國106年	2017	3,628	20	1	216	1	10	238	1,907	9
民國107年	2018	3,827	17	3	208	1	16	283	1,994	7

Table1-1 Number and Capital of Stores Registered in Taichung

Unit: Number										
住宿及 餐飲業	資訊及 通訊 傳播業	金融及 保險業	不動 產業	專業、 科學及 技術服 務業	支援 服務業	公共 行政 及國防	教育 服務業	醫療保 健及社 會福利 服務業	藝術 娛樂 及休閒 服務業	其他 服務業
Accommodat ion & Eating- Drinking Places	Information & Communi- cation	Finance & Insurance	Real Estate	Profes- sional, Technical Services	Support Services	Admin- istration Public & Defence	Educa- tional Services	Social Welfare Health Care & Services	Art, Enter- tainment & Recrea- tional Services	Other Services

## (1) Establishment Registration

617	28	5	31	107	149	—	3	—	150	253
1,037	35	5	42	136	178	—	4	—	138	384
999	59	4	43	153	175	—	5	—	79	415
929	57	4	36	151	174	—	5	—	50	447
911	52	5	35	148	233	—	1	—	46	333
992	70	7	46	151	263	—	4	—	760	334
1,041	51	8	35	171	201	—	5	—	74	393
1,041	53	5	26	175	251	—	9	—	111	359
1,021	68	8	24	152	226	—	8	—	74	398
1,180	41	7	31	142	221	—	12	—	90	409
1,269	50	19	34	173	237	—	14	—	131	422

## (2) Suspension

379	35	7	18	77	126	6	—	—	76	167
456	41	1	27	82	108	—	1	—	78	169
525	33	2	22	84	105	—	1	—	103	199
672	40	2	31	82	113	—	1	—	86	185
594	56	—	30	106	138	—	4	—	125	219
611	47	1	27	93	135	—	1	—	118	196
639	46	4	20	88	134	—	2	—	536	179
618	52	1	22	90	145	—	2	—	80	210
648	49	6	30	93	153	—	3	—	60	171
640	39	6	23	90	145	—	2	—	84	197
732	30	8	19	94	142	—	4	—	81	188

表1-1 臺中市商業登記家數及資本額(續完)

單位：家、千元

年 別 Year	總 計 Grand Total	農 林 漁牧業 Agriculture, Fishing, Forestry, Animal Husbandry	礦業及 土石 採取業 Mining & Quarrying	製造業 Manu- facturing	電力及 燃 氣 供應業 Electricity & Gas	用水供 應及污 染整治 業 Water Supply & Remedi- ation Services	營建工程業 Con- struction	批發及 零售業 Wholesale and Retail Trade
-------------	--------------------	--	---	---------------------------	---	---	----------------------------	--

## (3) 現有家數

民國97年	2008	89,328	469	155	11,064	—	354	5,397	53,455
民國98年	2009	91,573	488	152	11,183	2	375	5,694	54,262
民國99年	2010	93,306	501	151	11,278	6	395	6,026	54,708
民國100年	2011	95,643	525	154	11,594	8	415	6,369	55,723
民國101年	2012	97,313	562	154	11,861	9	432	6,725	56,189
民國102年	2013	100,016	601	157	12,123	9	429	7,091	56,842
民國103年	2014	101,770	630	157	12,469	11	433	7,497	57,456
民國104年	2015	103,899	670	155	12,759	12	442	7,877	58,038
民國105年	2016	105,863	706	150	12,927	12	440	8,167	58,732
民國106年	2017	108,065	733	152	13,098	12	436	8,505	59,451
民國107年	2018	111,511	769	151	13,612	14	442	9,029	60,743

## (4) 資本額

民國97年	2008	14,324,582	203,286	135,936	1,807,335	—	116,521	2,345,954	6,645,487
民國98年	2009	14,717,505	207,350	118,216	1,850,676	400	129,603	2,440,358	6,818,590
民國99年	2010	15,134,217	185,785	117,346	1,903,938	1,040	136,495	2,537,204	6,966,747
民國100年	2011	16,133,359	190,184	117,796	1,997,240	1,440	142,156	2,647,483	7,327,416
民國101年	2012	16,612,149	192,923	113,831	2,050,146	1,680	147,061	2,762,034	7,507,549
民國102年	2013	17,455,221	201,399	114,546	2,198,482	1,680	150,354	2,890,924	7,844,262
民國103年	2014	18,028,597	199,402	114,406	2,320,474	2,925	151,964	2,999,342	8,115,465
民國104年	2015	18,572,887	198,246	113,878	2,447,238	3,025	154,160	3,127,740	8,276,855
民國105年	2016	19,005,054	205,297	114,972	2,520,757	3,125	149,400	3,207,790	8,441,016
民國106年	2017	19,451,734	202,876	115,410	2,578,064	3,125	151,504	3,298,732	8,608,380
民國107年	2018	20,095,471	207,891	110,609	2,686,580	3,525	149,586	3,445,304	8,840,588

資料來源：經濟部統計處



Table1-1 Number and Capital of Stores Registered in Taichung(Cont.End)

Unit: Number ; NT\$1,000

運輸及倉儲業	住宿及餐飲業	出版、影音製作、傳播及資訊服務業	金融及保險業	不動產業	專業、科學及技術服務業	支援服務業	公共行政及國防；強制性社會安全	教育業	醫療保健及社會工作服務業	藝術娛樂及休閒服務業	其他服務業
Transportation & Storage	Accommodation & Eating-Drinking Places	Information & Communication	Finance & Insurance	Real Estate	Professional, Technical Services	Support Services	Public Administration & Defence; Compulsory Social Security	Education	Human Health & Social Work Activities	Arts, Entertainment & Recreation	Other Service Activities

## (3) Existing

1,296	4,692	598	369	353	1,727	2,539	—	9	—	1,709	5,142
4,143	2,431	588	370	368	1,771	2,597	—	12	—	1,771	5,366
4,446	2,601	609	371	391	1,803	2,667	—	16	—	1,773	5,564
1,315	5,978	626	373	398	1,861	2,724	—	20	—	1,732	5,828
1,326	6,297	626	377	405	1,909	2,805	—	18	—	1,667	5,951
1,335	6,671	651	383	424	1,965	2,898	—	22	—	2,314	6,101
1,355	7,070	658	389	436	2,048	2,965	—	24	—	1,850	6,322
1,367	7,495	660	392	440	2,135	3,065	—	30	—	1,882	6,480
1,383	7,865	683	393	433	2,196	3,136	—	35	—	1,894	6,711
1,401	8,407	686	395	440	2,244	3,220	—	46	—	1,903	6,936
1,429	8,944	707	407	455	2,321	3,307	—	56	—	1,951	7,174

## (4) Capital

652,796	605,097	168,010	437,203	67,755	313,389	536,546	—	587	—	108,483	180,197
967,163	343,439	165,255	437,735	65,523	319,894	554,137	—	529	—	106,019	192,618
990,276	398,138	166,790	437,840	71,138	333,580	559,393	—	644	—	108,861	219,002
667,140	814,044	168,761	438,159	71,533	353,804	585,048	—	2,700	—	182,565	425,890
678,488	869,134	169,826	439,009	74,984	362,055	609,968	—	2,455	—	176,976	454,030
667,328	938,133	172,993	441,848	78,279	377,121	631,380	—	3,135	—	255,053	488,304
675,196	979,243	172,044	443,229	83,708	387,586	649,243	—	3,165	—	216,744	514,461
688,196	1,038,241	171,506	452,330	90,196	408,726	639,927	—	3,795	—	230,094	528,734
666,226	1,122,026	175,330	440,910	88,550	417,903	656,949	—	4,645	—	234,099	556,057
670,291	1,189,904	173,375	441,292	85,908	435,178	666,992	—	6,173	—	235,671	588,859
675,527	1,256,581	179,243	457,783	88,803	453,295	669,952	—	7,173	—	241,754	621,277

Source : Department of Statistics, Ministry of Economic Affairs

表1-2 臺中市商業登記家數及資本額—按行業別及行政區域別分

單位：家；新臺幣千元

年底及地區別 End of Year and District		合 計		農林漁牧業		礦業及土石採取業	
		Total		Agriculture, Forestry, Fishing and Animal Husbandry		Mining and Quarrying	
		家數 Number	資本額 Capital	家數 Number	資本額 Capital	家數 Number	資本額 Capital
民國105年底	End of 2016	105,863	19,005,052	706	205,297	150	114,972
民國106年底	End of 2017	108,065	19,451,735	733	202,876	152	115,410
<b>民國107年底</b>	<b>End of 2018</b>	<b>111,511</b>	<b>20,095,472</b>	<b>769</b>	<b>207,891</b>	<b>151</b>	<b>110,609</b>
中區	Central	1,524	232,691	3	871	1	300
東區	East	2,850	634,898	11	2,062	1	1,200
南區	South	3,419	651,328	3	220	-	-
西區	West	4,987	1,003,521	15	5,390	-	-
北區	North	5,864	1,130,690	8	920	2	2,340
西屯區	XiTun	6,569	1,410,710	18	3,127	-	-
南屯區	NanTun	4,588	983,699	12	1,490	2	440
北屯區	BeiTun	6,660	1,425,602	19	9,979	1	199
豐原區	Fengyuan	12,114	1,613,701	88	27,547	19	15,697
東勢區	Dengshi	3,671	494,298	86	44,976	26	13,969
大甲區	Dajia	4,456	605,569	26	9,296	4	870
清水區	Qingshui	3,905	585,491	36	6,194	11	13,332
沙鹿區	Shalu	5,302	867,509	30	7,498	1	10,000
梧棲區	Wuqi	2,159	569,990	6	2,590	8	5,990
后里區	Houli	2,484	385,550	60	9,185	5	3,223
神岡區	Shengang	3,107	617,974	17	3,010	4	3,251
潭子區	Tanzi	4,005	704,463	27	2,908	4	1,079
大雅區	Daya	3,618	720,596	32	5,312	3	13,080
新社區	Xinshe	1,077	103,729	21	4,774	1	3,600
石岡區	Shigang	733	134,202	11	8,353	1	5
外埔區	Waipu	1,139	187,816	29	2,621	2	60
大安區	Daan	606	124,016	5	513	-	-
烏日區	Wuri	2,671	519,957	25	7,570	11	2,645
大肚區	Dadu	2,162	362,339	16	8,004	3	250
龍井區	Longjing	2,500	542,210	22	2,697	8	3,521
霧峰區	Wufeng	3,327	460,983	47	9,860	7	1,453
太平區	Taiping	7,170	1,360,131	35	6,680	8	4,833
大里區	Dali	8,455	1,571,462	49	8,276	17	9,243
和平區	Heping	389	90,347	12	5,970	1	30

資料來源：本局商業科

Table1-2 Number and Capital of Stores Registered in Taichung  
-by Industry and District

Unit : Number、NT\$1,000

製造業 Manufacturing		電力及燃氣供應 業 Electricity and Gas Supply		用水供應及污染整 治業 Water Supply and Remediation Activities		營建工程業 Construction		批發及零售業 Wholesale and Retail Trade	
家數 Number	資本額 Capital	家數 Number	資本額 Capital	家數 Number	資本額 Capital	家數 Number	資本額 Capital	家數 Number	資本額 Capital
12,927	2,520,757	12	3,125	440	149,400	8,167	3,207,790	58,732	8,441,016
13,098	2,578,064	12	3,125	436	151,504	8,505	3,298,732	59,451	8,608,380
<b>13,612</b>	<b>2,686,580</b>	<b>14</b>	<b>3,525</b>	<b>442</b>	<b>149,586</b>	<b>9,029</b>	<b>3,445,304</b>	<b>60,743</b>	<b>8,840,588</b>
30	3,958	-	-	-	-	30	15,250	950	136,481
382	81,614	-	-	4	2,550	187	97,208	1,631	303,667
204	69,211	2	500	8	3,038	271	88,173	1,875	288,715
112	24,005	-	-	6	1,716	232	85,643	2,609	465,628
120	72,630	-	-	11	1,726	340	144,258	3,230	522,192
183	83,829	-	-	12	11,505	442	154,553	3,453	649,895
139	42,681	-	-	12	2,720	283	103,789	2,546	533,656
210	53,254	1	100	16	3,565	615	234,222	3,743	708,470
2,651	393,331	2	1,200	42	10,217	533	189,009	6,526	658,583
335	14,312	-	-	11	2,490	293	134,856	2,119	167,384
686	107,240	1	240	12	2,876	373	153,826	2,487	226,678
676	105,540	-	-	13	7,928	429	148,710	2,105	208,856
848	184,220	-	-	24	8,256	361	181,629	3,023	318,701
235	31,978	-	-	13	12,499	319	157,800	1,111	189,385
396	80,074	-	-	19	1,773	192	64,803	1,315	167,882
954	208,187	1	240	24	6,356	211	62,333	1,477	262,074
613	109,679	2	400	19	4,140	391	130,533	2,163	332,596
544	137,520	-	-	21	3,645	348	108,943	1,945	327,983
79	3,336	-	-	27	4,262	73	31,370	664	41,315
109	23,937	2	300	5	800	67	41,051	383	43,362
204	46,613	-	-	11	1,583	140	53,091	595	63,673
138	47,782	-	-	2	80	101	32,303	309	38,861
404	107,642	1	200	12	8,728	249	80,201	1,523	243,387
366	46,903	-	-	9	10,002	241	99,839	1,195	135,876
239	60,916	-	-	20	6,940	322	161,022	1,371	221,564
471	61,688	1	245	15	2,638	310	108,110	1,799	208,751
1,191	284,470	-	-	29	15,035	798	275,492	3,693	556,338
1,083	199,883	1	100	44	12,319	861	297,057	4,669	758,987
10	151	-	-	1	200	17	10,230	234	59,649

Source : Taichung City Economic Development Commercial Services Section

表1-2 臺中市商業登記家數及資本額—按行業別及行政區域別分(續1)

單位：家；新臺幣千元

年底及地區別 End of Year and District		運輸及倉儲業 Transportation and Storage		住宿及餐飲業 Accommodation and Food Service Activities		出版、影音製作、傳播及資通訊服務 Information and Communication	
		家數 Number	資本額 Capital	家數 Number	資本額 Capital	家數 Number	資本額 Capital
民國105年底	End of 2016	1,383	666,226	7,865	1,122,026	683	175,330
民國106年底	End of 2017	1,401	670,291	8,407	1,189,904	686	173,375
<b>民國107年底</b>	<b>End of 2018</b>	<b>1,429</b>	<b>675,527</b>	<b>8,944</b>	<b>1,256,581</b>	<b>707</b>	<b>179,243</b>
中區	Central	3	3,002	204	24,602	14	2,598
東區	East	11	17,200	226	26,719	25	13,825
南區	South	10	23,590	381	46,707	44	10,795
西區	West	17	55,450	931	157,003	78	18,700
北區	North	10	4,266	823	115,348	62	18,822
西屯區	XiTun	28	45,006	1,095	209,524	61	17,736
南屯區	NanTun	10	1,159	643	115,337	34	8,560
北屯區	BeiTun	20	54,747	713	104,849	66	19,423
豐原區	Fengyuan	176	74,966	666	66,439	41	13,904
東勢區	Dengshi	103	40,103	177	6,791	11	2,091
大甲區	Dajia	45	14,485	274	37,912	18	2,446
清水區	Qingshui	68	26,330	127	9,811	13	2,563
沙鹿區	Shalu	78	59,158	261	26,452	24	5,134
梧棲區	Wuqi	65	91,055	121	16,231	9	1,309
后里區	Houli	46	9,784	149	14,185	11	510
神岡區	Shengang	26	3,202	107	8,308	9	1,778
潭子區	Tanzi	59	10,519	232	25,616	21	3,940
大雅區	Daya	75	22,638	224	34,004	12	2,579
新社區	Xinshe	23	1,708	62	4,803	2	102
石岡區	Shigang	14	6,971	36	1,521	-	-
外埔區	Waipu	29	6,160	31	1,994	2	50
大安區	Daan	3	90	5	245	1	3
烏日區	Wuri	14	2,762	123	20,467	17	3,018
大肚區	Dadu	29	15,376	79	14,652	6	1,230
龍井區	Longjing	47	13,142	194	26,948	16	1,608
霧峰區	Wufeng	44	6,986	199	20,865	16	2,273
太平區	Taiping	198	31,998	348	43,220	41	7,933
大里區	Dali	175	33,584	459	69,935	52	16,214
和平區	Heping	3	90	54	6,094	1	100

資料來源：本局商業科

Table1-2 Number and Capital of Stores Registered in Taichung  
-by Industry and District(Cont.1)

Unit : Number、NT\$1,000

金融及保險業 Financial and Insurance Activities		不動產業 Real Estate Activities		專業、科學及技術服 務業 Professional, Scientific and Technical Activities		支援服務業 Support Service Activities		公共行政及國防；強 制性社會安全 Public Administration and Defence; Compulsory Social Security	
家數 Number	資本額 Capital	家數 Number	資本額 Capital	家數 Number	資本額 Capital	家數 Number	資本額 Capital	家數 Number	資本額 Capital
393	440,910	433	88,550	2,196	417,903	3,136	656,949	-	-
395	441,292	440	85,908	2,244	435,178	3,220	666,992	-	-
<b>407</b>	<b>457,783</b>	<b>455</b>	<b>88,803</b>	<b>2,321</b>	<b>453,295</b>	<b>3,307</b>	<b>669,952</b>	-	-
9	10,700	4	530	34	7,054	87	6,117	-	-
13	16,940	13	2,120	64	12,292	104	34,584	-	-
20	24,700	18	12,121	150	34,019	157	17,527	-	-
32	34,478	29	5,130	212	47,376	232	42,221	-	-
45	59,470	43	7,567	195	41,794	300	45,817	-	-
37	39,882	62	10,399	204	43,299	249	47,986	-	-
33	38,530	21	3,667	175	33,225	192	38,160	-	-
38	55,530	43	8,934	273	56,057	286	38,341	-	-
33	33,660	29	3,285	156	23,660	201	46,288	-	-
8	3,098	7	1,030	55	9,690	65	31,198	-	-
14	8,090	6	780	52	5,578	77	11,877	-	-
10	7,935	1	1,000	35	3,967	86	29,325	-	-
15	12,328	13	2,800	55	9,362	94	18,370	-	-
4	4,600	11	1,930	25	8,657	66	29,113	-	-
4	3,060	7	1,960	23	1,629	83	19,655	-	-
2	3,000	7	2,055	37	5,776	64	24,580	-	-
12	13,730	13	1,680	58	9,773	106	26,578	-	-
13	15,061	19	2,870	57	7,661	94	14,334	-	-
-	-	-	-	7	2,446	19	2,650	-	-
1	150	1	300	14	880	18	3,730	-	-
1	1,500	4	1,050	12	2,330	29	3,763	-	-
-	-	-	-	5	510	8	1,010	-	-
10	10,760	6	4,690	37	6,141	52	9,418	-	-
2	1,550	4	870	28	10,281	55	12,198	-	-
3	4,500	10	1,520	39	9,496	67	12,019	-	-
7	5,590	9	1,060	53	6,795	70	11,678	-	-
13	16,560	40	4,245	115	28,489	211	45,227	-	-
28	32,381	35	5,211	147	24,987	223	44,218	-	-
-	-	-	-	4	72	12	1,970	-	-

Source : Taichung City Economic Development Commercial Services Section

表1-2 臺中市商業登記家數及資本額—按行業別及行政區域別分(續完)  
Table1-2 Number and Capital of Stores Registered in Taichung  
-by Industry and District(Cont.End)

單位：家；新臺幣千元(Unit：Number、NT\$1,000)

年底及地區別 End of Year and District		教育業 Education		醫療保健及社會 工作服務業 Human Health and Social Work Activities		藝術、娛樂及休閒 服務業 Arts, Entertainment and Recreation		其他服務業 Other Service Activities	
		家數 Number	資本額 Capital	家數 Number	資本額 Capital	家數 Number	資本額 Capital	家數 Number	資本額 Capital
民國105年底	End of 2016	35	4,645	-	-	1,894	234,099	6,711	556,057
民國106年底	End of 2017	46	6,173	-	-	1,903	235,671	6,936	588,859
<b>民國107年底</b>	<b>End of 2018</b>	<b>56</b>	<b>7,173</b>	<b>-</b>	<b>-</b>	<b>1,951</b>	<b>241,754</b>	<b>7,174</b>	<b>621,277</b>
中區	Central	1	240	-	-	82	11,923	72	9,065
東區	East	3	500	-	-	52	8,269	123	14,149
南區	South	2	100	-	-	61	7,219	213	24,693
西區	West	7	900	-	-	108	13,669	367	46,212
北區	North	3	380	-	-	131	21,774	541	71,386
西屯區	XiTun	8	968	-	-	196	26,703	521	66,300
南屯區	NanTun	6	620	-	-	104	12,863	376	46,802
北屯區	BeiTun	5	455	-	-	175	24,898	436	52,579
豐原區	Fengyuan	4	235	-	-	146	13,267	801	42,413
東勢區	Dengshi	-	-	-	-	65	3,412	310	18,899
大甲區	Dajia	1	50	-	-	68	5,808	312	17,518
清水區	Qingshui	1	30	-	-	40	2,926	254	11,046
沙鹿區	Shalu	-	-	-	-	59	4,424	416	19,179
梧棲區	Wuqi	-	-	-	-	51	6,362	115	10,491
后里區	Houli	-	-	-	-	29	1,485	145	6,342
神岡區	Shengang	1	1,000	-	-	27	7,388	139	15,437
潭子區	Tanzi	1	20	-	-	60	5,957	224	25,314
大雅區	Daya	2	120	-	-	53	10,858	176	13,988
新社區	Xinshe	-	-	-	-	27	1,737	72	1,627
石岡區	Shigang	-	-	-	-	8	568	63	2,275
外埔區	Waipu	-	-	-	-	7	706	43	2,623
大安區	Daan	-	-	-	-	2	38	27	2,581
烏日區	Wuri	-	-	-	-	40	3,811	147	8,516
大肚區	Dadu	1	50	-	-	27	1,908	101	3,352
龍井區	Longjing	1	10	-	-	34	3,909	107	12,398
霧峰區	Wufeng	2	345	-	-	42	2,209	235	10,437
太平區	Taiping	3	310	-	-	100	11,703	347	27,599
大里區	Dali	4	840	-	-	130	20,801	478	37,427
和平區	Heping	-	-	-	-	27	5,163	13	628

資料來源：本局商業科(Taichung City Economic Development Commercial Services Section)

# 公司登記家數及資本額異動

Number and Capital of Companies  
Registered in Taichung

表 1-3 臺中市公司登記家數及資本額異動

單位：家、百萬元

年及月別 Year & Month		現有家數(期底值)		新設立		解散、撤銷及廢止	
		Number of Companies Registered		Number of Establishments		Number of Closing	
		家數 Number	資本額 Capital	家數 Number	資本額 Capital	家數 Number	資本額 Capital
民國92年	2003	74,408	1,030,720	5,683	20,782	4,460	29,526
民國93年	2004	76,949	1,079,377	6,494	23,310	3,706	31,767
民國94年	2005	79,006	1,126,415	6,464	20,711	4,400	36,241
民國95年	2006	80,085	1,138,794	6,487	22,779	5,418	44,370
民國96年	2007	75,940	1,159,458	4,787	23,281	7,803	57,999
民國97年	2008	72,911	1,212,693	4,340	13,873	7,273	52,027
民國98年	2009	73,492	1,253,301	4,478	11,597	3,674	32,417
民國99年	2010	75,605	1,330,886	5,283	14,337	3,134	19,020
民國100年	2011	77,672	1,407,861	5,778	20,983	3,744	22,782
民國101年	2012	79,225	1,460,764	5,455	18,384	3,911	19,805
民國102年	2013	81,684	1,509,240	5,977	20,883	3,529	18,421
民國103年	2014	85,159	1,553,227	6,541	19,793	3,053	14,404
民國104年	2015	88,381	1,597,197	6,812	22,593	3,550	15,144
民國105年	2016	92,069	1,638,843	6,984	20,251	3,205	19,617
民國106年	2017	96,174	1,679,880	7,363	23,213	3,152	14,993
<b>民國107年</b>	<b>2018</b>	<b>98,980</b>	<b>1,717,911</b>	<b>6,689</b>	<b>19,004</b>	<b>3,850</b>	<b>25,517</b>
1月	Jan.	96,526	1,686,532	612	1,422	268	924
2月	Feb.	96,790	1,689,311	397	1,337	131	504
3月	Mar.	97,144	1,687,201	658	1,624	295	1,430
4月	Apr.	97,506	1,691,400	554	1,277	197	680
5月	May	97,727	1,692,812	656	2,023	430	3,022
6月	June	97,908	1,686,962	598	1,671	429	1,794
7月	July	98,154	1,691,593	612	1,326	361	1,814
8月	Aug.	98,414	1,695,938	568	1,732	299	844
9月	Sep.	98,612	1,701,688	456	965	252	2,538
10月	Oct.	98,855	1,702,485	591	2,316	341	4,557
11月	Nov.	99,030	1,706,940	495	1,567	324	1,512
12月	Dec.	98,980	1,717,911	492	1,743	523	5,896

資料來源：經濟部統計處。

說明：現有家數為年底值。



Table 1-3 Number and Capital of Companies Registered in Taichung

Unit : Number : NTS1,000,000

增資		減資		行業變動		異動調整	
Increasing Capital		Decreasing Capital		Changes in Industry		Adjustment	
家數	資本額	家數	資本額	家數	資本額	家數	資本額
Number	Capital	Number	Capital	Number	Capital	Number	Capital
1,821	34,266	301	17,142	—	—	-14	-10,842
1,865	62,478	400	12,516	—	—	-247	7,152
2,105	77,876	633	20,503	—	—	-7	5,195
1,927	98,465	345	9,366	—	—	10	-55,129
2,074	86,439	380	15,290	—	—	-1,129	-15,767
2,593	60,037	363	13,183	—	—	-96	44,535
2,179	69,343	341	8,184	—	—	-223	269
2,414	86,065	337	8,002	—	—	-36	4,205
2,760	72,691	380	13,758	—	—	33	19,840
2,560	64,829	364	13,229	—	—	9	1,724
2,841	68,654	501	17,464	—	—	11	-5,178
3,212	69,053	502	25,999	—	—	-13	-4,456
3,068	67,376	467	30,223	—	—	-40	-632
3,069	68,890	476	13,119	—	—	-91	-14,760
3,102	55,065	438	12,054	—	—	-106	-10,195
<b>3,391</b>	<b>69,561</b>	<b>411</b>	<b>13,812</b>	—	—	<b>-33</b>	<b>-11,205</b>
270	6,014	31	564	—	—	8	704
183	1,731	16	166	—	—	-2	382
223	2,902	22	4,109	—	—	-9	-1,097
204	4,057	15	181	—	—	5	-273
223	4,073	25	539	—	—	-5	-1,123
226	2,589	37	1,134	—	—	12	-7,181
276	5,258	42	619	—	—	-5	481
324	6,444	40	1,246	—	—	-9	-1,742
286	10,196	34	1,798	—	—	-6	-1,074
354	4,626	48	1,826	—	—	-7	239
363	4,773	41	683	—	—	4	309
459	16,900	60	945	—	—	-19	-829

Source : Department of Statistics, Ministry of Economic Affairs.

Note : Number of Companies Registered are taken at the end of the year.

表1-4 臺中市公司登記家數與資本額—按組織別

單位：家、新台幣百萬元

年底別 End of Year		合 計			無 限 公 司		兩 合
		Total			Unlimited Company		Limited C
		家數 Number	資本額 Capital	平均資本 Average Capital	家數 Number	資本額 Capital	家數 Number
民國90年底	End of 2001	71,517	1,028,882	14	2	79	1
民國91年底	End of 2002	73,199	1,033,182	14	2	79	1
民國92年底	End of 2003	74,408	1,030,720	14	2	70	1
民國93年底	End of 2004	76,949	1,079,377	14	2	70	1
民國94年底	End of 2005	79,006	1,126,955	14	2	70	1
民國95年底	End of 2006	80,085	1,138,794	14	2	70	2
民國96年底	End of 2007	75,940	1,159,458	15	2	70	1
民國97年底	End of 2008	72,911	1,212,693	17	2	35	1
民國98年底	End of 2009	73,492	1,253,301	17	2	35	1
民國99年底	End of 2010	75,605	1,330,886	18	2	35	1
民國100年底	End of 2011	77,671	1,407,861	18	3	35	1
民國101年底	End of 2012	79,225	1,460,764	18	3	35	1
民國102年底	End of 2013	81,683	1,509,240	18	3	32	1
民國103年底	End of 2014	85,158	1,553,227	18	3	25	1
民國104年底	End of 2015	88,380	1,597,197	18	3	25	1
民國105年底	End of 2016	92,068	1,638,843	18	3	25	1
民國106年底	End of 2017	96,174	1,679,880	17	1	25	1
民國107年底	End of 2018	98,980	1,717,911	17	1	25	1

資料來源：經濟部統計處

說明：總計不包括「外國公司在臺設立辦事處」。

Table1-4 Number and Capital of Companies Registered in Taichung  
-by Organization

Unit : Number · NT\$1,000,000

公司 Company	有限公司 Unlimited Company with Limited Liability		股份有限公司 Company Limited by Shares		外國公司在臺認許公司 Branch of Foreign Company		外國公司在臺灣設立辦事處 Agency of Foreign Company	
	資本額 Capital	家數 Number	資本額 Capital	家數 Number	資本額 Capital	家數 Number	資本額 Capital	家數 Number
—	49,191	215,574	22,205	812,716	118	510	85	—
—	50,739	216,657	22,340	815,812	117	633	138	—
1	51,986	218,646	22,293	811,314	126	689	149	—
2	54,289	225,285	22,531	853,285	126	736	167	—
3	56,328	228,859	22,525	896,541	150	945	192	—
4	57,586	231,616	22,334	906,040	161	1,066	208	—
5	54,774	230,114	21,005	928,301	158	971	237	—
2	52,750	221,990	19,999	989,497	159	1,169	253	—
2	53,504	221,923	19,818	1,029,900	167	1,442	283	—
2	55,481	229,774	19,940	1,099,362	181	1,714	351	—
2	57,382	237,707	20,084	1,168,253	202	1,864	380	—
2	58,863	244,767	20,122	1,213,605	236	2,355	413	—
2	61,164	256,920	20,242	1,248,830	273	3,456	426	—
2	64,285	272,476	20,554	1,275,978	315	4,746	455	—
2	67,164	288,462	20,850	1,302,778	362	5,930	471	—
2	70,394	303,575	21,286	1,328,820	384	6,422	491	—
2	73,943	318,343	21,828	1,354,488	401	7,023	527	—
2	76,420	330,203	22,150	1,380,650	408	7,031	536	—

Source : Department of Statistics, Ministry of Economic Affairs

Note : "Agency of Foreign Company" not counted into the grand total.

表1-5 臺中市公司登記家數及資本額—按行業別分

單位：家；新臺幣百萬元

年底別 End of Year	合計 Total		農林漁牧業 Agriculture, Forestry, Fishing and Animal		礦業及土石採取 業 Mining and Quarrying		製造業 Manufacturing	
	家數 Number	資本額 Capital	家數 Number	資本額 Capital	家數 Number	資本額 Capital	家數 Number	資本額 Capital
民國91年底 End of 2002	73,199	1,033,182	582	30,266	476	11,148	27,449	380,270
民國92年底 End of 2003	74,408	1,030,720	612	24,894	473	10,613	26,996	384,499
民國93年底 End of 2004	76,949	1,079,377	628	28,275	462	10,132	26,937	392,951
民國94年底 End of 2005	79,006	1,126,415	666	25,222	472	9,936	26,669	514,559
民國95年底 End of 2006	80,085	1,138,794	641	24,408	424	9,647	25,593	516,920
年底別 End of Year	金融及保險業 Finance and Insurance		不動產及租賃業 Real Estate and Rental and Leasing		專業科學及技術 服務業 Professional, Scientific and Technical		教育服務業 Educational Services	
	家數 Number	資本額 Capital	家數 Number	資本額 Capital	家數 Number	資本額 Capital	家數 Number	資本額 Capital
民國91年底 End of 2002	856	117,206	2,656	65,271	6,256	29,265	3	16
民國92年底 End of 2003	954	102,844	2,667	63,034	6,260	32,236	5	22
民國93年底 End of 2004	1,116	122,630	2,821	63,206	6,334	33,477	9	92
民國94年底 End of 2005	1,239	138,605	2,896	61,858	6,373	2,756	10	111
民國95年底 End of 2006	1,268	125,933	2,714	60,873	6,186	34,104	17	151

資料來源：經濟部統計處

Table1-5 Number and Capital of Companies Registered in Taichung  
-by Industry

Unit : Number、NT\$1,000,000

水電燃氣業 Electricity, Gas and Water		營造業 Construction		批發及零售業 Wholesale and Retail Trade		住宿及餐飲業 Accommodation and Eating-Drinking Places		運輸及倉儲業 Transportation and Storage	
家數 Number	資本額 Capital	家數 Number	資本額 Capital	家數 Number	資本額 Capital	家數 Number	資本額 Capital	家數 Number	資本額 Capital
137	126,420	10,882	122,704	18,878	86,874	850	4,912	1,375	12,481
138	128,930	10,854	118,251	18,986	87,754	817	4,926	1,379	11,112
133	129,067	10,942	117,339	19,330	91,338	781	4,723	1,421	11,502
130	11,644	10,944	116,942	19,440	91,150	733	5,025	1,442	11,255
145	11,030	10,572	139,311	19,453	102,384	710	5,073	2,449	13,328

醫療保健及社會工作服務業 Health Care and Social Welfare Services		文化、運動及休閒服務業 Cultural, Sporting and Recreational Services		其他服務業 Other Services		未分類 Nonclassified	
家數 Number	資本額 Capital	家數 Number	資本額 Capital	家數 Number	資本額 Capital	家數 Number	資本額 Capital
-	-	465	9,988	2,020	25,280	313	655
-	-	468	10,647	2,138	26,931	1,623	13,790
-	-	434	10,129	2,314	28,213	3,175	25,734
-	-	442	10,206	2,514	30,093	4,818	56,443
5	14	477	18,939	2,441	23,196	6,792	42,990

Source : Department of Statistics, Ministry of Economic Affairs

表 1-5 臺中市公司登記家數及資本額—按行業別分（續完）

單位：家、百萬元

年底別 End of Year	合計 Total		農、林、漁、牧業 Agriculture, Forestry, Fishing and Animal Husbandry		礦業及土石 採取業 Mining and Quarrying		製造業 Manufacturing		電力及燃氣供應 業 Electricity and Gas Supply	
	家數 Number	登記 資本額 Capital	家數 Number	登記 資本額 Capital	家數 Number	登記 資本額 Capital	家數 Number	登記 資本額 Capital	家數 Number	登記 資本額 Capital
	民國96年底 End of 2007	75,940	1,159,458	588	18,277	361	4,498	26,633	600,061	96
民國97年底 End of 2008	72,911	1,212,693	582	23,089	358	7,504	25,575	530,478	98	11,849
民國98年底 End of 2009	73,492	1,253,301	665	24,483	364	8,348	25,452	570,239	123	12,062
民國99年底 End of 2010	75,605	1,330,886	748	22,801	387	8,704	26,269	636,296	138	12,259
民國100年底 End of 2011	77,672	1,407,861	862	27,114	417	8,903	27,022	676,821	161	14,023
民國101年底 End of 2012	79,225	1,460,764	1,013	30,051	430	9,572	27,537	705,202	205	15,877
民國102年底 End of 2013	81,684	1,509,240	1,221	33,425	448	9,935	28,221	710,585	247	16,447
民國103年底 End of 2014	85,159	1,553,227	1,386	36,549	457	10,621	29,164	723,732	286	16,749
民國104年底 End of 2015	88,381	1,597,196	1,600	37,231	467	10,894	30,098	730,222	308	17,183
民國105年底 End of 2016	92,069	1,638,843	1,761	38,807	491	11,656	30,555	726,840	347	17,082
民國106年底 End of 2017	96,174	1,679,880	1,984	41,048	523	13,530	31,622	727,387	447	23,168
民國107年底 End of 2018	98,980	1,717,911	2,042	40,722	520	14,716	32,191	729,007	505	23,893
年底別 End of Year	金融及保險業 Financial and Insurance Activities		不動產業 Real Estate Activities		專業、科學及技 術服務業 Professional, Scientific and Technical Activities		支援服務業 Support Service Activities		公共行政及國 防；強制性社會 Public Administration and Defence; Compulsory Social	
	家數 Number	登記 資本額 Capital	家數 Number	登記 資本額 Capital	家數 Number	登記 資本額 Capital	家數 Number	登記 資本額 Capital	家數 Number	登記 資本額 Capital
	民國96年底 End of 2007	2,295	134,919	3,229	93,984	4,268	24,536	1,291	9,075	—
民國97年底 End of 2008	2,233	137,850	2,891	89,619	4,085	21,968	1,290	9,458	—	—
民國98年底 End of 2009	2,280	134,673	2,841	89,755	4,264	22,181	1,339	10,093	—	—
民國99年底 End of 2010	2,358	138,843	3,034	92,311	4,640	21,774	1,448	10,330	—	—
民國100年底 End of 2011	2,484	158,643	3,270	93,468	4,947	23,183	1,579	11,596	—	—
民國101年底 End of 2012	2,611	168,534	3,496	95,497	5,216	24,178	1,721	13,299	4	1
民國102年底 End of 2013	2,850	183,085	3,872	103,676	5,534	26,263	1,869	14,660	9	8
民國103年底 End of 2014	3,167	193,709	4,151	109,549	6,020	26,581	2,049	16,262	15	29
民國104年底 End of 2015	3,541	215,106	4,302	114,453	6,471	28,686	2,193	17,810	21	25
民國105年底 End of 2016	3,936	233,599	4,310	118,629	7,680	41,974	2,367	19,457	17	22
民國106年底 End of 2017	4,296	243,913	4,578	122,978	8,841	52,726	2,597	20,849	15	17
民國107年底 End of 2018	4,637	254,670	4,827	131,316	9,918	60,719	2,736	21,623	12	10

資料來源：經濟部統計處。

Table 1-5 Number and Capital of Companies Registered in Taichung — by Industry (Cont. End)

Unit : Number : NT\$1,000,000

用水供應及 污染整治業 Water Supply and Remediation Activities		營建工程業 Construction		批發及零售業 Wholesale and Retail Trade		運輸及倉儲業 Transportation and Storage		住宿及餐飲業 Accommodation and Food Service Activities		出版、影音製作、傳 播及資通訊服務業 Information and Communication	
家數 Number	登記 資本額 Capital	家數 Number	登記 資本額 Capital	家數 Number	登記 資本額 Capital	家數 Number	登記 資本額 Capital	家數 Number	登記 資本額 Capital	家數 Number	登記 資本額 Capital
391	2,897	9,635	82,684	15,232	70,756	1,348	31,699	529	5,441	2,071	17,120
380	125,487	9,321	81,462	14,182	68,024	1,289	29,384	499	5,290	1,947	15,706
388	125,451	9,413	77,141	14,086	73,229	1,271	29,860	504	5,602	1,997	16,061
395	125,423	9,903	83,766	14,396	77,014	1,301	30,884	526	5,859	2,078	16,546
403	131,817	10,372	84,072	14,510	74,206	1,325	32,153	549	5,971	2,137	16,370
414	131,878	10,801	92,400	14,479	73,521	1,374	33,450	562	6,409	2,134	15,654
409	140,688	11,315	95,754	14,523	72,684	1,439	34,439	602	6,859	2,198	17,941
422	140,806	12,073	98,442	14,830	73,876	1,479	36,949	634	7,521	2,283	18,923
425	140,632	12,734	97,010	15,065	73,883	1,552	39,847	682	8,047	2,369	23,855
488	140,958	13,403	99,859	15,502	75,793	1,598	41,745	788	8,779	2,460	23,454
469	140,965	13,985	102,581	15,366	75,465	1,642	41,987	875	8,896	2,595	25,526
461	150,899	14,357	104,957	15,163	74,200	1,674	42,888	928	7,246	2,745	23,052
教育業 Education		醫療保健及社會工 作服務業 Human Health and Social Work Activities		藝術、娛樂及休閒 服務業 Arts, Entertainment and Recreation		其他服務業 Other Service Activities		未分類 Nonclassified			
家數 Number	登記 資本額 Capital	家數 Number	登記 資本額 Capital	家數 Number	登記 資本額 Capital	家數 Number	登記 資本額 Capital	家數 Number	登記 資本額 Capital		
32	1,051	4	23	164	5,056	1,255	7,061	6,527	38,157		
29	982	5	28	165	5,011	1,233	11,232	6,749	38,273		
29	1,011	5	28	195	3,015	1,298	11,347	6,978	38,723		
30	1,009	7	34	236	3,048	1,434	7,564	6,277	36,417		
32	1,010	9	41	262	4,858	1,504	8,011	5,827	35,601		
35	1,013	8	40	277	4,972	1,587	8,390	5,321	30,826		
39	147	8	40	287	3,349	1,670	10,101	4,923	29,155		
42	161	7	34	303	3,870	1,755	10,729	4,636	28,135		
45	112	7	35	316	3,973	1,860	11,348	4,325	26,844		
51	134	7	35	349	4,204	1,892	10,980	4,067	24,836		
51	118	7	39	366	3,873	1,948	10,882	3,967	23,935		
58	122	7	39	401	3,966	1,999	10,784	3,799	23,084		

Source : Department of Statistics, Ministry of Economic Affairs





工業  
Industrial Service

表 2-1 臺中市工廠登記家數—按地區別及行業別分

單位：家

年底及地區別 End of Year & District		合計 Total	食品製造業 Manufacture of Food Products	飲料製造業 Manufacture of Beverages	菸草製造業 Manufacture of Tobacco Products	紡織業 Manufacture of Textiles	成衣及服飾品製造業 Manufacture of Wearing Apparel and Clothing Accessories
民國96年底	End of 2007	16,255	571	50	2	403	66
民國97年底	End of 2008	16,189	562	51	2	367	87
民國98年底	End of 2009	15,766	568	47	2	353	82
民國99年底	End of 2010	15,789	580	46	2	344	86
民國100年底	End of 2011	15,879	592	45	2	329	82
民國101年底	End of 2012	16,237	614	46	2	332	86
民國102年底	End of 2013	① 16,719	629	45	2	332	89
民國103年底	End of 2014	16,965	647	43	2	334	86
民國104年底	End of 2015	17,525	655	45	2	347	90
民國105年底	End of 2016	18,204	692	43	2	350	92
民國106年底	End of 2017	18,857	731	46	1	350	93
<b>民國107年底</b>	<b>End of 2018</b>	<b>19,202</b>	<b>758</b>	<b>44</b>	<b>1</b>	<b>347</b>	<b>101</b>
中區	Central	12	3	-	-	-	2
東區	East	822	16	-	-	2	8
南區	South	427	7	1	-	7	4
西區	West	64	3	-	-	1	2
北區	North	121	11	-	-	-	-
西屯區	XiTun	993	74	7	-	17	10
南屯區	NanTun	494	26	-	-	9	4
北屯區	BeiTun	212	7	1	-	2	1
豐原區	Fengyuan	1,576	36	3	1	9	2
東勢區	Dongshi	35	3	1	-	1	-
大甲區	Dajia	771	42	1	-	21	1
清水區	Qingshui	435	21	-	-	62	12
沙鹿區	Shalu	324	31	1	-	23	7
梧棲區	Wuqi	493	19	-	-	45	3
后里區	Houli	510	16	2	-	7	7
神岡區	Shengang	1,860	39	1	-	14	6
潭子區	Tanzi	874	24	1	-	4	4
大雅區	Daya	881	39	2	-	4	4
新社區	Xinshe	48	4	-	-	1	-
石岡區	Shigang	55	6	-	-	1	-
外埔區	Waipu	257	21	1	-	2	4
大安區	Da'an	187	15	3	-	9	-
烏日區	Wuri	943	32	3	-	10	2
大肚區	Dadu	545	32	5	-	15	4
龍井區	Longjing	651	32	-	-	55	2
霧峰區	Wufeng	709	28	2	-	3	-
太平區	Taiping	2,842	88	4	-	8	6
大里區	Dali	2,059	83	5	-	15	6
和平區	Heping	2	-	-	-	-	-

資料來源：本局工業科。

Table 2-1 Number of Factories Registered in Taichung  
— by District & Industry

Unit : Number							
皮革、毛皮及其製品製造業	木竹製品製造業	紙漿、紙及紙製品製造業	印刷及資料儲存媒體複製業	石油及煤製品製造業	化學原材料、肥料、氮化合物、塑橡膠原料及人造纖維製造業	其他化學製品製造業	
Manufacture of Leather, Fur and Related Products	Manufacture of Wood and of Products of Wood and Bamboo	Manufacture of Paper and Paper Products	Printing and Reproduction of Recorded Media	Manufacture of Petroleum and Coal Products	Manufacture of Chemical Material, Fertilizers and Nitrogen Compounds, Plastic and Rubber Materials, Man-made Fibres	Manufacture of Other Chemical Products	
441	358	267	379	14	128	296	
417	345	267	373	16	115	308	
391	319	261	361	17	118	312	
389	304	263	356	18	121	324	
386	285	263	337	19	125	326	
383	292	265	338	21	129	326	
372	297	266	344	19	129	328	
360	293	265	344	15	137	313	
361	312	277	353	13	139	302	
371	335	294	347	16	136	303	
375	358	300	352	15	135	306	
<b>360</b>	<b>366</b>	<b>306</b>	<b>350</b>	<b>13</b>	<b>132</b>	<b>301</b>	
-	-	1	4	-	-	1	
-	5	7	12	-	-	2	
1	6	9	34	-	2	5	
1	-	3	13	-	2	2	
-	2	2	11	-	-	-	
7	15	25	67	-	9	27	
1	6	10	15	-	7	8	
2	1	7	9	-	-	3	
51	56	28	14	-	13	26	
-	1	1	-	-	1	-	
35	4	10	5	3	10	30	
10	9	9	5	1	-	4	
22	7	7	3	-	1	2	
17	10	9	6	4	14	5	
15	20	6	5	-	2	10	
50	76	31	20	-	5	27	
16	10	8	10	-	1	11	
25	31	9	19	1	6	11	
-	-	2	-	-	2	-	
4	4	3	1	-	1	2	
12	9	7	1	-	3	8	
6	1	3	1	-	-	9	
5	18	12	14	1	5	8	
10	5	7	4	-	9	12	
12	13	16	3	2	9	3	
5	12	11	6	-	6	8	
23	27	32	26	1	9	40	
30	18	31	42	-	15	37	
-	-	-	-	-	-	-	

表 2-1 臺中市工廠登記家數—按地區別及行業別分（續完）

單位：家

年底及地區別 End of Year & District		藥品及醫用 化學製品製 造業 Manufacture of Pharmaceuticals and Medicinal Chemical Products	橡膠製品製 造業 Manufacture of Rubber Products	塑膠製品製 造業 Manufacture of Plastics Products	非金屬礦物製 品製造業 Manufacture of Other Non- metallic Mineral Products	基本金屬 製造業 Manufacture of Basic Metals	金屬製品製 造業 Manufacture of Fabricated Metal Products
民國96年底	End of 2007	29	203	1,580	219	337	3,833
民國97年底	End of 2008	28	206	1,556	220	322	4,022
民國98年底	End of 2009	27	198	1,504	226	321	3,943
民國99年底	End of 2010	27	189	1,488	224	318	4,019
民國100年底	End of 2011	26	179	1,489	233	319	4,220
民國101年底	End of 2012	27	183	1,514	246	319	4,448
民國102年底	End of 2013	29	188	1,532	264	322	4,748
民國103年底	End of 2014	29	188	1,523	276	320	5,044
民國104年底	End of 2015	30	197	1,558	277	325	5,381
民國105年底	End of 2016	27	201	1,612	274	326	5,807
民國106年底	End of 2017	27	207	1,631	281	325	6,189
<b>民國107年底</b>	<b>End of 2018</b>	<b>26</b>	<b>209</b>	<b>1,646</b>	<b>280</b>	<b>332</b>	<b>6,525</b>
中區	Central	-	-	-	-	-	1
東區	East	-	5	28	-	8	358
南區	South	2	2	23	5	5	122
西區	West	-	-	5	-	-	7
北區	North	-	2	15	-	1	21
西屯區	XiTun	5	5	84	15	13	248
南屯區	NanTun	1	4	45	9	11	104
北屯區	BeiTun	-	4	11	3	4	53
豐原區	Fengyuan	-	22	133	6	31	473
東勢區	Dongshi	-	-	4	3	-	9
大甲區	Dajia	11	7	57	20	27	210
清水區	Qingshui	-	2	59	13	4	100
沙鹿區	Shalu	-	5	42	3	1	57
梧棲區	Wuqi	-	6	69	14	11	109
后里區	Houli	-	8	27	12	16	162
神岡區	Shengang	-	24	120	13	30	593
潭子區	Tanzi	1	9	51	8	19	291
大雅區	Daya	-	11	80	14	21	255
新社區	Xinshe	-	1	8	3	-	8
石岡區	Shigang	-	1	10	5	1	9
外埔區	Waipu	2	3	23	4	7	59
大安區	Da'an	-	-	26	3	1	52
烏日區	Wuri	-	12	72	24	28	344
大肚區	Dadu	1	12	44	11	16	197
龍井區	Longjing	-	9	105	25	21	168
霧峰區	Wufeng	2	7	72	24	9	311
太平區	Taiping	1	25	230	23	34	1,370
大里區	Dali	-	23	203	18	13	834
和平區	Heping	-	-	-	2	-	-

資料來源：本府經濟發產局。

Table 2-1 Number of Factories Registered in Taichung  
—by District & Industry (Cont. End)

Unit : Number

電子零組件 製造業	電腦、電子產品及 光學製品製造業	電力設備及配 備製造業	機械設備製造 業	汽車及其零件 製造業	其他運輸工 具及其零件 製造業	家具製造業	其他製造業
Manufacture of Electronic Parts and Components	Manufacture of Computers, Electronic and Optical Products	Manufacture of Electrical Equipment	Manufacture of Machinery and Equipment	Manufacture of Motor Vehicles and Parts	Manufacture of Other Transport Equipment and Parts	Manufacture of Furniture	Other Manufacturin g
208	258	449	4,765	407	107	436	449
215	255	449	4,636	304	210	413	443
219	237	461	4,483	301	199	382	434
219	238	476	4,453	300	205	367	433
218	229	476	4,394	302	209	361	433
210	235	490	4,411	311	213	363	433
202	234	489	4,479	325 (r)	233 (r)	383 (r)	439
197	235	489	4,435	327	229	389	444
196	248	502	4,496	336	253	387	443
183	243	525	4,573	347	262	405	438
190	250	545	4,655	358	283	416	438
<b>187</b>	<b>247</b>	<b>544</b>	<b>4,628</b>	<b>365</b>	<b>291</b>	<b>419</b>	<b>424</b>
-	-	-	-	-	-	-	-
5	10	12	314	10	5	4	11
8	7	6	144	12	-	2	13
2	2	1	17	1	-	1	1
1	3	6	40	1	1	-	4
29	36	25	186	30	17	12	30
13	33	15	127	15	13	3	15
7	6	23	48	2	1	4	13
8	15	73	455	17	14	53	37
-	-	4	3	1	1	-	2
5	5	16	133	4	81	14	19
1	3	7	78	6	2	13	14
1	2	5	83	6	4	6	5
11	9	7	87	21	7	3	7
3	6	11	103	3	13	28	28
13	19	82	487	32	25	107	46
15	18	38	270	8	8	24	25
14	15	40	189	22	14	37	18
-	-	2	6	-	-	4	7
1	-	1	4	-	-	1	-
-	2	5	47	8	16	6	7
-	3	1	35	3	8	2	6
6	7	25	246	25	7	22	15
5	4	11	105	10	5	7	14
4	3	15	106	21	3	11	13
7	4	21	132	16	8	9	6
9	12	42	705	56	17	24	30
19	23	50	478	35	21	22	38
-	-	-	-	-	-	-	-

表2-2 臺中市各區工廠廠地面積統計表

單位：平方公尺

年底及地區別 End of Year and District		合計 Total	食品製造業 Manufacture of Food Products	飲料製造業 Manufacture of Beverages	菸草製造業 Manufacture of Tobacco Products	紡織業 Manufacture of Textiles	成衣及服飾品製造業 Manufacture of Wearing Apparel and Clothing Accessories
民國100年底	End of 2011	21,440,724.62	1,549,545.05	223,029.50	51,343.00	583,461.51	76,383.91
民國101年底	End of 2012	23,405,289.25	1,634,204.63	227,597.07	51,343.00	736,338.93	78,859.73
民國102年底	End of 2013	25,861,117.02	1,693,250.84	224,421.60	72,812.89	712,182.68	82,000.60
民國103年底	End of 2014	26,499,914.37	1,752,821.66	185,355.43	72,812.89	670,384.33	81,428.78
民國104年底	End of 2015	27,584,194.81	1,755,087.52	177,320.10	72,812.89	698,530.20	84,990.28
民國105年底	End of 2016	28,712,836.09	1,787,962.98	176,219.72	72,812.89	704,550.30	85,484.77
民國106年底	End of 2017	29,641,290.01	1,800,368.27	202,901.47	21,469.89	711,921.01	86,156.22
<b>民國107年底</b>	<b>End of 2018</b>	<b>29,795,219.52</b>	<b>1,838,469.19</b>	<b>200,509.10</b>	<b>21,469.89</b>	<b>717,170.22</b>	<b>90,608.91</b>
中區	Central	1,637.77	505.00	-	-	-	332.80
東區	East	220,594.00	14,788.11	-	-	32,048.47	3,531.20
南區	South	304,208.98	5,894.09	231.55	-	7,415.20	477.12
西區	West	10,247.75	1,097.93	-	-	82.00	1,062.00
北區	North	27,583.89	2,213.87	-	-	-	-
西屯區	XiTun	2,838,493.79	435,131.69	36,388.58	-	26,443.36	25,020.39
南屯區	NanTun	1,568,319.87	74,547.49	-	-	7,464.96	2,590.15
北屯區	BeiTun	82,978.60	4,307.77	146.00	-	432.54	144.00
豐原區	Fengyuan	961,534.51	16,522.70	655.24	21,469.89	6,960.10	1,702.60
東勢區	Dengshi	47,860.17	12,874.00	129.00	-	302.00	-
大甲區	Dajia	2,107,903.54	129,890.18	195.42	-	86,907.20	4,973.00
清水區	Qingshui	769,241.02	182,238.50	-	-	71,099.70	5,456.87
沙鹿區	Shalu	1,049,297.90	124,856.39	467.00	-	73,245.60	2,125.67
梧棲區	Wuqi	2,860,489.05	159,092.86	-	-	137,651.61	1,866.25
后里區	Houli	962,993.51	25,628.83	1,506.51	-	2,837.09	2,943.01
神岡區	Shengang	2,277,117.63	34,481.99	271.00	-	17,172.44	3,437.47
潭子區	Tanzi	938,288.82	18,617.57	849.70	-	602.76	1,839.44
大雅區	Daya	1,047,676.86	45,774.36	1,002.00	-	8,811.03	8,154.63
新社區	Xinshe	68,466.95	5,900.67	-	-	509.00	-
石岡區	Shigang	84,545.40	8,928.15	-	-	152.00	-
外埔區	Waipu	424,759.76	36,844.84	17,199.12	-	169.37	5,182.85
大安區	Daan	225,469.03	36,274.66	2,812.46	-	9,893.50	-
烏日區	Wuri	1,587,061.62	64,101.90	99,310.71	-	7,958.50	3,329.00
大肚區	Dadu	1,142,524.94	125,905.43	28,860.74	-	88,278.50	1,516.00
龍井區	Longjing	3,535,682.66	29,141.17	-	-	107,837.29	2,116.00
霧峰區	Wufeng	905,722.38	106,240.51	2,301.00	-	5,679.78	-
太平區	Taiping	1,572,279.99	71,153.01	4,631.87	-	9,127.60	2,959.01
大里區	Dali	2,145,331.13	65,515.52	3,551.20	-	8,088.62	9,849.45
和平區	Heping	26,908.00	-	-	-	-	-

資料來源：本局工業科

Table2-2 The Factory Area in Taichung

Unit: m <sup>2</sup>							
皮革、毛皮及其製品製造業	木竹製品製造業	紙漿、紙及紙製品製造業	印刷及資料儲存媒體複製業	石油及煤製品製造業	化學原材料、肥料、氮化合物、塑橡膠原料及人造纖維製造業	其他化學製品製造業	藥品及醫用化學製品製造業
Manufacture of Leather, Fur and Related Products	Manufacture of Wood and of Products of Wood and Bamboo	Manufacture of Paper and Paper Products	Printing and Reproduction of Recorded Media	Manufacture of Petroleum and Coal Products	Manufacture of Chemical Material, Fertilizers and Nitrogen Compounds, Plastic and Rubber Materials, Man-made Fibres	Manufacture of Other Chemical Products	Manufacture of Pharmaceuticals and Medicinal Chemical Products
374,644.15	248,685.33	832,423.31	205,706.91	632,826.91	704,766.83	422,155.73	66,412.97
378,461.54	265,512.83	830,831.46	217,361.75	656,290.80	1,271,402.03	416,421.59	86,551.47
420,628.50	353,135.54	1,043,162.75	231,899.79	662,687.81	1,205,680.63	572,724.04	192,434.62
405,761.43	362,106.89	1,049,289.03	237,808.16	629,608.68	1,259,872.91	545,907.05	210,616.92
394,984.42	414,664.38	1,069,417.74	257,290.20	625,391.68	1,258,207.21	552,604.74	210,764.92
429,185.57	450,464.99	1,048,038.50	257,809.39	629,706.37	1,255,862.45	560,150.79	181,839.40
439,547.45	493,345.75	1,033,371.34	259,590.39	627,474.22	1,255,905.97	547,947.77	184,996.23
<b>415,061.90</b>	<b>491,661.75</b>	<b>1,033,540.70</b>	<b>268,936.40</b>	<b>627,153.79</b>	<b>1,246,731.39</b>	<b>556,425.63</b>	<b>156,183.23</b>
-	-	147.40	455.57	-	-	103.00	-
-	595.95	798.57	1,706.00	-	-	677.00	-
350.00	21,973.40	3,321.00	25,526.02	-	3,565.00	876.00	3,575.00
99.00	-	234.00	2,029.00	-	256.00	186.17	-
-	3,012.02	278.00	1,340.18	-	-	-	-
27,604.40	39,343.83	60,248.41	88,709.83	-	80,927.35	125,243.09	14,544.89
4,830.00	4,123.00	18,310.80	20,055.37	-	24,035.54	33,513.46	973.38
958.00	122.76	3,327.52	1,610.38	-	-	293.38	-
30,352.38	68,830.05	55,757.18	3,438.34	-	7,029.79	15,459.96	-
-	6,389.00	865.00	-	-	87.00	-	-
49,922.75	749.07	346,299.16	4,335.52	15,564.00	71,972.19	81,702.78	90,433.07
2,826.62	4,686.95	83,119.16	8,961.28	21,885.20	-	80,365.10	-
8,508.88	4,234.77	5,697.21	604.21	-	1,178.00	1,892.92	-
19,905.30	15,452.71	35,518.41	2,487.00	578,898.64	855,838.00	7,706.49	-
19,315.66	29,281.53	160,107.34	1,570.94	-	4,668.00	8,051.67	-
43,919.48	116,276.44	54,270.80	14,647.81	-	3,734.16	17,648.85	-
24,593.87	8,389.05	7,595.15	1,201.47	-	123.67	6,367.46	25,170.07
54,486.87	33,376.30	11,829.11	17,749.02	1,060.00	1,815.62	8,332.98	-
-	-	999.50	-	-	13,463.72	-	-
2,035.96	5,407.58	3,164.48	743.10	-	965.00	725.29	-
7,710.76	19,834.57	3,188.18	96.00	-	13,601.47	9,435.72	5,667.00
4,124.54	629.00	5,723.00	1,536.00	-	-	10,281.70	-
4,669.67	34,600.00	79,794.69	14,766.11	1,310.93	9,325.00	6,363.84	-
29,199.44	16,400.00	9,828.59	2,539.68	-	50,555.68	68,228.11	5,468.00
14,889.68	26,898.14	23,975.40	5,286.48	8,000.02	22,168.84	1,487.06	-
13,049.68	11,622.92	9,634.00	3,743.19	-	21,617.44	7,239.46	5,546.82
23,386.96	9,304.21	25,444.98	12,080.28	435.00	18,751.79	41,449.46	4,805.00
28,322.00	10,128.50	24,063.66	31,717.62	-	41,052.13	22,794.68	-
-	-	-	-	-	-	-	-

Source : Taichung City Economic Development Bureau Industrial Service Section

表2-2 臺中市各區工廠廠地面積統計表(續完)

單位:平方公尺

年底及地區別 End of Year and District		橡膠製品製造業 Manufacture of Rubber Products	塑膠製品製造業 Manufacture of Plastics Products	非金屬礦物製品製造業 Manufacture of Other Non-metallic Mineral Products	基本金屬製造業 Manufacture of Basic Metals	金屬製品製造業 Manufacture of Fabricated Metal Products	電子零組件製造業 Manufacture of Electronic Parts and Components
民國100年底	End of 2011	243,523.22	1,373,313.79	1,224,667.11	2,615,920.02	3,585,510.65	421,338.02
民國101年底	End of 2012	257,251.72	1,438,212.20	1,260,330.88	3,092,014.78	3,890,663.94	392,977.50
民國102年底	End of 2013	277,300.00	1,505,959.26	1,338,602.79	3,415,607.87	4,432,041.48	376,579.90
民國103年底	End of 2014	287,751.53	1,521,441.45	1,444,518.75	3,462,336.66	4,748,974.52	363,620.78
民國104年底	End of 2015	315,579.12	1,599,297.49	1,436,513.05	3,474,074.29	5,111,215.41	368,305.58
民國105年底	End of 2016	318,339.70	1,674,706.85	1,402,204.39	3,473,124.01	5,694,006.38	346,245.93
民國106年底	End of 2017	323,321.79	1,740,407.73	1,444,895.37	3,497,143.93	6,029,443.07	362,390.61
<b>民國107年底</b>	<b>End of 2018</b>	<b>324,762.68</b>	<b>1,764,219.34</b>	<b>1,444,664.30</b>	<b>3,503,304.13</b>	<b>6,223,789.50</b>	<b>365,772.69</b>
中區	Central	-	-	-	-	94.00	-
東區	East	12,784.60	11,304.18	-	4,028.49	62,606.83	1,125.00
南區	South	1,046.34	6,615.91	1,761.00	9,462.00	100,323.07	3,177.25
西區	West	-	788.40	-	-	748.00	346.00
北區	North	293.00	3,394.68	-	486.00	4,514.93	380.94
西屯區	XiTun	16,266.83	166,152.39	52,895.04	78,175.06	439,543.33	70,791.44
南屯區	NanTun	39,656.00	134,238.62	79,232.70	18,873.91	407,741.74	34,732.75
北屯區	BeiTun	383.00	3,859.38	670.38	1,165.00	25,187.19	4,235.72
豐原區	Fengyuan	18,602.92	69,254.51	5,184.09	25,815.45	203,443.04	2,901.95
東勢區	Dengshi	-	2,857.40	12,613.12	-	2,538.13	-
大甲區	Dajia	17,594.69	101,177.72	77,704.52	113,931.68	331,998.35	20,306.00
清水區	Qingshui	11,657.29	37,828.78	46,451.35	4,205.03	83,837.71	506.20
沙鹿區	Shalu	5,992.76	23,829.90	4,228.99	812.00	56,532.85	540.00
梧棲區	Wuqi	14,028.34	192,506.70	278,453.42	43,232.80	162,515.17	9,379.27
后里區	Houli	21,444.71	25,757.02	31,731.31	289,010.16	166,355.87	1,643.69
神岡區	Shengang	33,539.60	112,089.81	83,042.36	79,463.70	583,319.44	11,819.21
潭子區	Tanzi	2,832.50	55,546.10	24,516.34	27,315.17	231,936.74	128,297.95
大雅區	Daya	16,448.33	102,567.12	53,950.15	43,432.89	244,308.95	29,180.49
新社區	Xinshe	825.00	5,182.33	5,923.00	-	7,321.22	-
石岡區	Shigang	156.00	5,765.77	20,662.47	2,986.54	16,053.95	272.00
外埔區	Waipu	4,462.64	22,543.86	12,427.09	14,682.68	74,895.92	-
大安區	Daan	-	30,645.38	13,331.00	3,604.00	50,068.64	-
烏日區	Wuri	11,056.48	69,498.09	114,325.15	104,711.78	484,347.75	3,346.37
大肚區	Dadu	29,171.17	49,409.24	125,116.93	74,045.44	254,420.87	2,243.66
龍井區	Longjing	7,343.71	142,893.24	228,162.37	2,486,435.65	241,770.53	4,731.84
霧峰區	Wufeng	14,481.41	86,097.34	79,921.45	21,569.26	280,240.31	21,692.85
太平區	Taiping	17,888.03	134,678.77	28,665.01	43,001.85	648,731.71	2,188.26
大里區	Dali	26,807.33	167,736.70	36,787.06	12,857.59	1,058,393.26	11,933.85
和平區	Heping	-	-	26,908.00	-	-	-

資料來源：本局工業科



Table2-2 The Factory Area in Taichung(Cont. End)

Unit: m <sup>2</sup>						
電腦、電子產品及光學製品製造業	電力設備及配備製造業	機械設備製造業	汽車及其零件製造業	其他運輸工具及其零件製造業	家具製造業	其他製造業
Manufacture of Computers, Electronic and Optical Products	Manufacture of Electrical Equipment	Manufacture of Machinery and Equipment	Manufacture of Motor Vehicles and Parts	Manufacture of Other Transport Equipment and Parts	Manufacture of Furniture	Other Manufacturing
280,586.80	653,183.71	3,107,682.58	437,768.35	860,067.97	334,817.99	330,959.30
277,847.26	682,037.80	3,299,830.85	440,937.71	858,398.91	328,958.15	334,650.72
344,717.62	696,363.09	3,813,157.82	485,049.58	909,128.27	407,188.99	392,398.06
359,288.79	704,880.63	3,914,518.33	463,685.36	916,149.40	427,685.39	421,288.62
407,609.42	792,566.75	4,182,913.84	468,558.92	993,666.24	450,303.58	411,524.84
402,497.31	855,326.00	4,486,150.29	504,284.53	1,033,117.44	474,241.75	408,503.39
452,734.34	884,637.51	4,590,569.95	535,943.90	1,197,628.55	490,713.85	426,463.43
<b>455,635.86</b>	<b>876,851.21</b>	<b>4,512,390.93</b>	<b>549,135.95</b>	<b>1,205,452.30</b>	<b>484,360.67</b>	<b>420,957.86</b>
-	-	-	-	-	-	-
3,998.67	1,957.50	61,787.11	2,173.54	1,753.00	409.50	2,520.28
2,791.93	1,338.20	64,351.12	9,393.90	-	1,738.00	29,005.88
559.25	108.00	2,171.00	76.00	-	93.00	312.00
653.00	1,007.66	8,325.52	866.09	60.00	-	758.00
65,641.89	308,278.72	466,262.68	99,854.74	50,983.52	19,790.78	44,251.55
125,236.75	49,981.44	371,576.85	39,716.41	39,112.96	6,702.26	31,073.33
797.10	14,199.53	12,520.95	178.00	120.00	2,233.00	6,087.00
4,246.56	82,699.51	257,090.94	8,199.00	5,795.92	26,795.12	23,327.27
-	7,367.10	588.00	51.00	82.00	-	1,117.42
21,876.00	32,273.50	186,628.48	2,431.13	236,688.19	38,023.64	44,325.30
511.45	2,276.28	72,835.55	4,619.00	3,206.00	24,237.32	16,429.68
197.30	892.82	47,797.35	45,544.75	629,571.00	2,445.03	8,102.50
28,894.77	46,933.74	178,254.82	50,660.87	19,283.44	8,245.60	13,682.84
3,087.56	22,210.50	85,488.92	1,141.52	20,913.70	20,149.45	18,148.52
15,440.34	88,704.16	699,307.19	42,193.36	44,019.45	128,507.68	49,810.89
25,622.22	46,317.30	232,749.65	3,460.28	8,309.30	24,604.25	31,430.81
25,623.55	37,864.75	196,752.79	18,171.03	30,872.70	41,100.48	15,011.71
-	534.00	11,903.30	-	-	9,073.96	6,831.25
-	81.00	15,082.68	-	-	1,363.43	-
55,060.23	1,324.07	60,083.30	16,753.10	35,907.55	3,302.62	4,386.82
1,847.00	154.00	32,846.39	8,743.98	9,852.00	1,444.80	1,656.98
2,835.73	24,826.03	318,471.08	55,737.58	16,064.53	41,741.44	14,569.26
4,684.22	14,885.94	113,348.72	21,923.68	3,089.40	18,743.00	4,662.50
4,743.73	9,868.13	111,563.63	25,957.66	1,200.00	20,798.94	8,413.15
13,800.13	20,315.08	153,438.50	12,952.81	3,340.73	5,511.72	5,685.99
4,216.51	15,530.95	372,546.25	42,034.06	16,496.21	11,026.23	11,746.98
43,269.97	44,921.30	378,618.16	36,302.46	28,730.70	26,279.42	27,609.95
-	-	-	-	-	-	-

Source : Taichung City Economic Development Bureau Industrial Service Section

表2-3 臺中市開發工業園區投資情形統計

Table2-3 The Investment of Industrial Park Development in Taichung

單位：公頃；家；人；億元

Unit:HA;Number;Person;Billion

園區名稱 Name of Industrial Park	面積 Area	廠商家數 No.of Company	就業人數 Employment	投資額 Investment	營業額 Sum of Business	備註 Note
民國100年底 (End of 2011)	171.49	45	9,154	132.39	213.02	
民國101年底 (End of 2012)	171.49	79	12,637	345.20	375.39	
民國102年底 (End of 2013)	171.49	105	14,021	393.00	468.00	
民國103年底 (End of 2014)	172.42	130	15,721	458.10	539.48	
民國104年底 (End of 2015)	172.42	146	16,745	520.90	599.70	
民國105年底 (End of 2016)	172.42	170	17,460	553.09	615.46	
民國106年底 (End of 2017)	209.35	178	19,699	756.87	781.44	
<b>民國107年底 (End of 2018)</b>	<b>209.35</b>	<b>226</b>	<b>19,988</b>	<b>429.44</b>	<b>1,111.35</b>	
神岡豐洲科技工業園區 (Feng Chou High Tech Industrial Park)	47.64	72	3,311	205.47	163.83	
臺中市精密機械科技創新園區 (The Taichung City Precision Machinery Innovation Technology Park)	161.71	154	16,677	223.97	947.52	

資料來源：本局工業科

Source：Taichung City Economic Development Bureau Industrial Service Section

市 場  
Market

表3-1 臺中市公有批發市場

年底及市場別		市場數 (間)	土地總面積 (平方公尺)	建築物總面積 (平方公尺)
End of Year & Market		NO. of Market (Number)	Land (m <sup>2</sup> )	Total Building Area (m <sup>2</sup> )
民國100年底	End of 2011	7	169,905	115,204
民國101年底	End of 2012	7	176,927	112,966
民國102年底	End of 2013	7	170,178	100,652
民國103年底	End of 2014	7	176,731	104,667
民國104年底	End of 2015	7	186,731	104,246
民國105年底	End of 2016	7	187,833	108,864
民國106年底	End of 2017	7	187,833	108,864
<b>民國107年底</b>	<b>End of 2018</b>	<b>7</b>	<b>187,833</b>	<b>108,906</b>
台中果菜運銷股份有限公司	Taichung Fruit and Vegetable Co.,Ltd	1	40,488	24,741
豐原農產品股份有限公司	Fengyuan Agriculture Production Marketing Co.,Ltd	1	13,595	10,376
東勢區農會果菜市場	Dongshi Farmers Association Fruit and Vegetable Market	1	8,500	8,595
台中魚市場股份有限公司	Taichung Fish Market Co.,Ltd	1	37,190	35,006
台中肉品市場股份有限公司	Taichung Meat Market Co.,Ltd	1	37,560	15,476
大安肉品市場股份有限公司	Da'an Meat Market Co.,Ltd	1	30,500	10,296
保證責任台灣區花卉運銷合作社	Taiwan Flower Marketing Cooperative	1	20,000	4,416

資料來源：本局市場管理科

Table3-1 Public Wholesale Markets in Taichung

員工人數 (人)	交易金額 (千元)				
	Transaction Amount (NT\$1,000)				
No. of Personnel (Person)	合計 Total	果菜 Vegetable & Fruit	魚肉 Fish	肉品 Flash Meat	花卉 Flower
361	1,395,756	483,613	225,470	634,353	52,320
342	16,826,318	7,035,654	2,297,375	7,070,759	422,530
341	16,968,378	6,961,507	2,276,591	7,292,940	437,340
341	19,209,401	8,012,053	2,317,502	8,522,490	357,356
357	19,677,841	8,911,606	2,290,027	8,108,753	367,454
361	19,857,038	9,091,550	2,236,867	8,099,383	429,238
352	20,212,139	9,149,699	2,218,825	8,416,221	427,394
<b>348</b>	<b>18,738,317</b>	<b>8,348,637</b>	<b>2,204,067</b>	<b>7,773,906</b>	<b>411,706</b>
50	6,326,710	6,326,710	—	—	—
22	1,191,816	1,191,816	—	—	—
31	830,111	830,111	—	—	—
59	2,204,067	—	2,204,067	—	—
94	4,857,250	—	—	4,857,250	—
62	2,916,657	—	—	2,916,657	—
30	411,706	—	—	—	411,706

source : Taichung City Economic Development Bureau Markets Management Section

表3-2 臺中市蔬菜水果毛豬批發交易量及交易金額

單位：公斤、千元、元/公斤

年(月)別 Year (Month)		水果 Fruit		
		交易量	交易金額	平均價格
		Transacted Weight	Transacted Amount	Average Price
民國90年	2001	142,139,931	3,483,203	24.50
民國91年	2002	152,625,377	3,551,974	23.30
民國92年	2003	152,673,600	3,564,838	23.30
民國93年	2004	140,306,113	3,760,390	26.80
民國94年	2005	126,940,592	4,023,755	31.70
民國95年	2006	133,646,165	4,007,114	30.00
民國96年	2007	146,019,084	4,151,503	28.40
民國97年	2008	137,448,463	4,404,823	32.00
民國98年	2009	144,366,025	4,431,657	30.70
民國99年	2010	145,785,063	4,456,715	30.60
民國100年	2011	154,494,238	4,774,702	30.90
民國101年	2012	151,859,096	5,148,412	34.00
民國102年	2013	169,234,554	5,880,022	34.74
民國103年	2014	188,839,761	6,740,971	35.70
民國104年	2015	204,576,277	7,491,962	36.62
民國105年	2016	168,851,423	7,539,132	44.65
民國106年	2017	180,416,453	7,703,867	42.70
<b>民國107年</b>	<b>2018</b>	<b>182,723,306</b>	<b>6,944,433</b>	<b>38.01</b>
1月	Jan.	13,962,765	558,634	40.01
2月	Feb.	11,968,920	519,723	43.42
3月	Mar.	12,979,666	530,455	40.87
4月	Apr.	15,028,179	554,460	36.89
5月	May	20,571,414	683,785	33.24
6月	June	19,375,174	666,888	34.42
7月	July	18,036,334	654,696	36.30
8月	Aug.	16,088,520	614,382	38.19
9月	Sep.	13,803,417	518,637	37.57
10月	Oct.	13,164,183	546,599	41.52
11月	Nov.	14,020,802	554,192	39.53
12月	Dec.	13,723,933	541,980	39.49

資料來源：本局市場管理科

Table3-2 Wholesale Weight &amp; Amount of Vegetable, Fruit &amp; Hog in Taichung

Unit : kg.、NT\$1,000、NT\$/kg.

蔬菜 Vegetable			毛豬 Hog		
交易量 Transacted Weight	交易金額 Transacted Amount	平均價格 Average Price	交易量 Transacted Weight	交易金額 Transacted Amount	平均價格 Average Price
24,233,532	301,369	12.4	70,233,647	2,895,295	41.3
24,456,905	263,656	10.8	68,341,738	3,051,752	44.7
24,991,520	281,151	11.2	67,188,698	3,650,478	54.3
24,967,439	303,984	12.2	67,888,970	4,086,560	60.3
23,432,641	374,104	16.0	70,868,119	3,863,240	54.6
24,605,225	340,333	13.8	72,226,053	3,623,572	50.2
26,424,076	405,894	15.4	68,860,270	3,592,742	52.5
27,814,652	451,685	16.2	67,200,470	4,458,698	66.6
30,284,708	435,614	14.4	66,949,459	4,296,965	64.2
29,823,962	460,909	15.5	65,105,741	4,541,997	69.8
30,285,505	458,797	15.1	66,812,230	4,830,251	72.3
30,285,505	609,327	18.7	71,207,084	4,495,416	63.1
82,800,832	1,083,043	13.1	113,828,535	2,767,653	24.3
76,483,330	1,232,351	16.1	109,244,819	8,522,490	78.0
70,713,152	1,419,645	20.08	114,065,228	8,108,753	71.09
62,707,723	1,552,418	24.76	113,788,958	8,099,383	71.18
70,147,772	1,445,831	20.61	109,740,840	8,416,221	76.69
<b>73,075,899</b>	<b>1,404,203</b>	<b>19.22</b>	<b>111,129,609</b>	<b>7,773,906</b>	<b>69.95</b>
6,104,108	125,187	20.51	10,767,263	761,286	70.70
5,348,814	110,996	20.75	8,444,147	574,253	68.01
6,626,127	108,339	16.35	9,971,365	630,994	63.28
6,387,958	102,534	16.05	9,194,528	554,925	60.35
6,663,137	104,027	15.61	9,264,288	648,191	69.97
5,898,876	102,409	17.36	8,313,415	633,531	76.21
5,194,921	117,647	22.65	8,512,091	645,690	75.86
5,436,135	116,166	21.37	9,153,772	666,997	72.87
4,581,256	137,930	30.11	8,909,511	630,626	70.78
5,931,636	136,190	22.96	9,615,661	674,572	70.15
7,367,932	124,007	16.83	9,442,714	670,112	70.97
7,534,999	118,771	15.76	9,540,857	682,729	71.56

source : Taichung City Economic Development Bureau Markets Management Section

表3-3 臺中市公有傳統零售市場

年底及區別 End of Year & District		市場數 (間) No. of Markets (Number)	土地總面積 (平方公尺) Total Land Area (m <sup>2</sup> )	建築物總面積 (平方公尺) Total Building Area (m <sup>2</sup> )	攤位數 (攤)			
					總計 Total	果菜 Vegetable & Fruits	畜肉 Poultry	禽肉 Livestock
民國106年底	End of 2017	42	143,324	253,897	4,553	606	451	281
民國107年底	End of 2018	<b>42</b>	<b>143,324</b>	<b>253,897</b>	<b>4,870</b>	<b>570</b>	<b>463</b>	<b>264</b>
中區	Central	2	17,488	28,219	581	15	2	4
東區	East	2	23,936	49,383	764	173	68	61
南區	South	1	3,723	3,781	205	33	40	17
西區	West	2	5,259	4,889	159	17	19	7
北區	North	4	18,639	25,165	390	3	2	—
西屯區	XiTun	3	5,843	10,449	158	34	14	9
南屯區	NanTun	4	12,074	24,211	204	23	17	15
北屯區	BeiTun	3	6,645	9,603	234	34	7	12
豐原區	Fengyuan	1	2,436	7,882	275	71	32	26
東勢區	Dengshi	1	3,398	1,685	120	3	8	5
大甲區	Dajia	3	6,771	14,922	322	43	97	38
清水區	Qingshui	2	9,160	23,109	421	32	51	17
沙鹿區	Shalu	1	4,523	16,244	322	8	21	7
梧棲區	Wuqi	2	4,043	6,551	147	24	18	12
后里區	Houli	2	3,933	6,598	123	14	14	8
神岡區	Shengang	1	813	1,490	24	5	2	2
潭子區	Tanzi	—	—	—	—	—	—	—
大雅區	Daya	1	2,022	2,429	42	2	5	4
新社區	Xinshe	—	—	—	—	—	—	—
石岡區	Shigang	—	—	—	—	—	—	—
外埔區	Waipu	1	1,993	4,949	10	—	—	—
大安區	Daan	—	—	—	—	—	—	—
烏日區	Wuri	1	1,063	2,247	79	5	8	4
大肚區	Dadu	2	2,944	1,447	82	10	10	4
龍井區	Longjing	1	1,856	1,807	17	—	—	—
霧峰區	Wufeng	1	3,193	2,838	143	16	25	10
太平區	Taiping	1	1,569	3,998	48	5	3	2
大里區	Dali	—	—	—	—	—	—	—
和平區	Heping	—	—	—	—	—	—	—

資料來源：本局市場管理科

註：全年租金收入含臨時使用費收入。



Table3-3 Public Traditional Retail Markets in Taichung

No. of Business Stands (Number)									員工人數 (人) No. of Employees (Person)	全年租金收入 (千元) Rent Receipts (N.T.\$1,000)
水產 Fisheries	糧食 Cereal	雜貨 Sundry Goods	飲食 Food & Drink	百貨 general merchandise	五金 Hardware	裝飾品 Decorations	店鋪 store	其他 Others		
499	69	384	448	340	44	32	828	571	161	124,157
<b>440</b>	<b>69</b>	<b>339</b>	<b>417</b>	<b>310</b>	<b>8</b>	<b>21</b>	<b>1,119</b>	<b>850</b>	<b>150</b>	<b>129,006</b>
3	2	96	74	126	—	—	112	147	8	20,045
131	1	59	52	—	1	—	206	12	22	32,472
35	5	17	8	—	2	—	14	34	4	1,721
11	1	20	9	14	1	2	25	33	7	1,791
—	13	25	15	58	1	5	238	30	11	7,708
13	7	11	25	16	—	—	18	11	8	1,721
10	7	9	18	10	1	—	58	36	10	4,410
14	3	3	60	35	1	3	25	37	7	1,245
90	—	2	37	3	—	—	10	4	7	4,382
3	—	2	3	—	—	—	—	96	2	2,186
39	—	17	17	4	—	—	57	10	15	10,642
23	4	26	11	2	—	3	140	112	12	8,214
8	—	—	3	—	—	7	64	204	7	6,309
19	10	22	16	3	—	—	13	10	5	3,473
3	1	6	2	4	—	1	46	24	5	1,454
1	—	2	5	—	—	—	4	3	2	538
—	—	—	—	—	—	—	—	—	—	—
—	—	3	3	4	—	—	21	—	2	935
—	—	—	—	—	—	—	—	—	—	—
—	—	—	—	—	—	—	—	—	—	—
—	—	—	1	—	—	—	9	—	1	839
—	—	—	—	—	—	—	—	—	—	—
8	—	1	8	2	—	—	12	31	2	531
11	5	6	16	6	—	—	14	—	3	715
—	—	—	—	—	—	—	17	—	2	350
14	10	7	29	11	—	—	16	5	5	4,178
4	—	5	5	12	1	—	—	11	3	2,173
—	—	—	—	—	—	—	—	—	—	—
—	—	—	—	—	—	—	—	—	—	—

Source : Taichung City Economic Development Bureau Markets Management Section

Note : Temporary use fee is included in rent receipts.

表3-4 臺中市公有超級市場

Table3-4 Public Supermarkets in Taichung

年底別及區別		市場數 (間)	基地面積 (平方公尺)	使用樓層面積 (平方公尺)
End of Year & District		No. of Markets (Number)	Total Land Area (m <sup>2</sup> )	Total Building Area (m <sup>2</sup> )
民國90年底	End of 2001	5	10,507	11,101
民國91年底	End of 2002	5	10,507	11,101
民國92年底	End of 2003	5	10,507	11,101
民國93年底	End of 2004	5	10,507	11,101
民國94年底	End of 2005	5	10,507	11,101
民國95年底	End of 2006	5	10,507	11,101
民國96年底	End of 2007	5	10,507	11,101
民國97年底	End of 2008	5	10,507	11,101
民國98年底	End of 2009	6	12,654	13,191
民國99年底	End of 2010	6	12,654	13,191
民國100年底	End of 2011	6	12,654	13,191
民國101年底	End of 2012	6	12,654	13,191
民國102年底	End of 2013	6	12,654	13,191
民國103年底	End of 2014	6	12,654	13,191
民國104年底	End of 2015	6	12,654	13,191
民國105年底	End of 2016	6	12,654	13,191
民國106年底	End of 2017	6	12,668	13,548
<b>民國107年底</b>	<b>End of 2018</b>	<b>6</b>	<b>12,668</b>	<b>13,548</b>
中區	Central	—	—	—
東區	East	—	—	—
南區	South	—	—	—
西區	West	1	2,745	1,840
北區	North	2	3,467	4,372
西屯區	XiTun	2	4,445	4,720
南屯區	NanTun	—	—	—
北屯區	BeiTun	1	2,011	2,617
豐原區	Fengyuan	—	—	—
東勢區	Dengshi	—	—	—
大甲區	Dajia	—	—	—
清水區	Qingshui	—	—	—
沙鹿區	Shalu	—	—	—
梧棲區	Wuqi	—	—	—
后里區	Houli	—	—	—
神岡區	Shengang	—	—	—
潭子區	Tanzi	—	—	—
大雅區	Daya	—	—	—
新社區	Xinshe	—	—	—
石岡區	Shigang	—	—	—
外埔區	Waipu	—	—	—
大安區	Daan	—	—	—
烏日區	Wuri	—	—	—
大肚區	Dadu	—	—	—
龍井區	Longjing	—	—	—
霧峰區	Wufeng	—	—	—
太平區	Taiping	—	—	—
大里區	Dali	—	—	—
和平區	Heping	—	—	—

資料來源：本局市場管理科(Source：Taichung City Economic Development Bureau Markets Management Section)

# 臺中市攤販數量及取締績效

Number of Street Vendors and Result of  
Banning Unlicensed Street Vendors in  
Taichung

表3-5 臺中市違規攤販取締績效

Table3-5 Result of Banning Unlicensed Street Vendors in Taichung

單位：攤；件

Unit: Vendors; Cases

年底及月別 End of Year & District		取締成果(違規行為) Results of Banning Unlicensed Street Vendors(Against Act)							
		合計 Total	道路交通管理 處罰條例 The Regulations of Road Transportation and Management Penalty	商業登記法 Commerce Registration Act	社會秩序 維護法 Law for Maintaining Social Order	廢棄物清 理法 Waste Disposal Act	食品衛生 管理法 Act Governing Food Sanitation	營業稅法 Value-added and Non-value- added Business Tax Act	其他法令 Other Acts
民國100年底	End of 2011	17,026	16,254	-	-	109	562	101	-
民國101年底	End of 2012	17,671	17,485	-	-	44	13	129	-
民國102年底	End of 2013	16,666	16,433	-	-	105	-	128	-
民國103年底	End of 2014	8,357	8,184	-	-	34	39	100	-
民國104年底	End of 2015	7,225	6,931	-	8	198	19	69	-
民國105年底	End of 2016	6,164	5,782	-	-	278	7	97	-
民國106年底	End of 2017	7,265	6,110	-	68	303	34	82	-
<b>民國107年底</b>	<b>End of 2018</b>	<b>8,766</b>	<b>7,692</b>	-	-	<b>759</b>	<b>18</b>	<b>87</b>	-
1月	Jan.	836	755	-	-	74	1	6	-
2月	Feb.	728	669	-	-	48	1	10	-
3月	Mar.	826	756	-	-	59	2	9	-
4月	Apr.	796	719	-	-	68	4	5	-
5月	May	739	681	-	-	46	1	11	-
6月	June	783	696	-	-	73	1	13	-
7月	July	790	718	-	-	66	2	4	-
8月	Aug.	663	590	-	-	65	3	5	-
9月	Sep.	682	610	-	-	66	-	6	-
10月	Oct.	620	552	-	-	62	-	6	-
11月	Nov.	560	484	-	-	67	1	8	-
12月	Dec.	743	462	-	-	65	2	4	-

資料來源：本局市場管理科 (Source: Taichung City Economic Development Bureau Markets Management Section)

公 用 事 業  
Public Utilities

表4-1 臺中市各瓦斯公司供應瓦斯戶數及供氣量

單位：戶、立方公尺

年(月)別 Year (Month)		總計 Total		欣中天然氣 股份有
		用戶數 Number of Customers	供氣量 Consumption	用戶數 Number of Customers
民國92年	2003	365,268	155,065,284	243,537
民國93年	2004	375,405	161,159,565	249,755
民國94年	2005	387,755	166,918,698	257,767
民國95年	2006	402,725	164,661,673	267,279
民國96年	2007	415,949	173,334,889	275,826
民國97年	2008	428,030	181,642,219	283,183
民國98年	2009	437,756	174,691,073	289,667
民國99年	2010	447,619	190,728,046	295,999
民國100年	2011	458,154	181,062,375	303,407
民國101年	2012	467,861	173,170,255	309,292
民國102年	2013	478,536	176,976,284	315,682
民國103年	2014	489,656	213,921,346	321,482
民國104年	2015	501,010	302,272,726	328,586
民國105年	2016	512,060	343,109,866	334,764
民國106年	2017	523,446	368,641,002	341,174
<b>民國107年</b>	<b>2018</b>	<b>535,050</b>	<b>434,897,510</b>	<b>347,260</b>
1月	Jan.	524,902	37,319,156	341,953
2月	Feb.	525,743	37,082,547	342,313
3月	Mar.	526,695	39,759,421	342,759
4月	Apr.	527,466	38,737,797	343,120
5月	May	528,335	37,593,645	343,658
6月	June	529,318	35,935,637	344,189
7月	July	530,240	33,592,297	344,671
8月	Aug.	531,012	34,546,450	345,107
9月	Sep.	531,671	34,269,046	345,562
10月	Oct.	532,622	33,556,808	346,056
11月	Nov.	533,857	36,449,075	346,664
12月	Dec.	535,050	36,055,631	347,260

資料來源：本局公用事業科

Table4-1 Number of Customers &amp; Gas Consumption Supplied by Company in Taichung

Unit : Household · m<sup>3</sup>

限公司	欣林天然氣股份有限公司		欣彰天然氣股份有限公司		
供氣量 Consumption	用戶數 Number of Customers	供氣量 Consumption	用戶數 Number of Customers	供氣量 Consumption	
94,167,666	63,801	24,466,816	57,930	36,430,802	
96,981,884	66,280	25,732,889	59,370	38,444,792	
102,496,831	69,078	24,866,271	60,910	39,555,596	
99,526,229	72,088	26,085,008	63,358	39,050,436	
100,512,190	74,568	27,547,258	65,555	45,275,441	
102,371,471	76,932	28,493,895	67,915	50,776,853	
97,884,803	78,724	28,009,375	69,365	48,796,895	
103,676,011	80,508	30,563,087	71,112	56,488,948	
103,693,965	82,446	32,675,320	72,301	44,693,090	
106,659,222	84,362	34,476,358	74,207	32,034,675	
108,180,201	86,578	35,409,430	76,276	33,386,653	
111,035,976	89,810	29,262,766	78,364	73,622,604	
111,156,531	92,245	35,640,441	80,179	155,475,754	
119,419,046	94,888	40,730,737	82,408	182,960,083	
121,369,708	97,750	44,798,526	84,522	202,472,768	
<b>140,081,459</b>	<b>100,338</b>	<b>48,895,839</b>	<b>87,452</b>	<b>245,920,212</b>	
13,730,189	98,084	4,452,992	84,865	19,135,975	
13,301,884	98,280	4,293,987	85,150	19,486,676	
14,922,519	98,478	4,843,316	85,458	19,993,586	
13,089,452	98,656	4,666,008	85,690	20,982,337	
12,532,023	98,827	4,065,480	85,850	20,996,142	
10,497,895	99,028	3,782,805	86,101	21,654,937	
10,050,851	99,213	3,568,067	86,356	19,973,379	
9,586,288	99,337	3,561,775	86,568	21,398,387	
9,910,910	99,447	3,830,166	86,662	20,527,970	
9,973,301	99,697	3,523,022	86,869	20,060,485	
11,097,612	99,987	4,124,447	87,206	21,227,016	
11,388,535	100,338	4,183,774	87,452	20,483,322	

source : Taichung City Economic Development Bureau Public Utilities Section

表4-2 臺中市加油站、加氣站及漁船加油站統計

Table4-2 Number of Gas Stations, Automobile Liquefied Petroleum Gas Stations and Fishing Vessel Gasoline Stations in Taichung

單位：家數

Unit : Number

年底及地區別 End of Year and District		加油站 Gas Station	加氣站 Automobile Liquefied Petroleum Gas Station	漁船加油站 Fishing Vessel Gasoline Station
民國100年底	End of 2011	333	6	1
民國101年底	End of 2012	327	6	1
民國102年底	End of 2013	323	7	1
民國103年底	End of 2014	316	7	1
民國104年底	End of 2015	306	7	1
民國105年底	End of 2016	305	6	1
民國106年底	End of 2017	307	6	1
<b>民國107年底</b>	<b>End of 2018</b>	<b>316</b>	<b>4</b>	<b>1</b>
中區	Central	1	1	-
東區	East	9	-	-
南區	South	9	-	-
西區	West	10	1	-
北區	North	10	-	-
北屯區	BeiTun	24	1	-
西屯區	XiTun	30	1	-
南屯區	NanTun	19	-	-
大里區	Dali	23	-	-
太平區	Taiping	14	-	-
霧峰區	Wufeng	10	-	-
烏日區	Wuri	13	-	-
豐原區	Fengyuan	17	-	-
后里區	Houli	12	-	-
石岡區	Shigang	4	-	-
東勢區	Dengshi	5	-	-
和平區	Heping	2	-	-
新社區	Xinshe	3	-	-
潭子區	Tanzi	7	-	-
大雅區	Daya	10	-	-
神岡區	Shengang	9	-	-
大肚區	Dadu	8	-	-
沙鹿區	Shalu	15	-	-
龍井區	Longjing	14	-	-
梧棲區	Wuqi	10	-	1
清水區	Qingshui	11	-	-
大甲區	Dajia	12	-	-
外埔區	Waipu	4	-	-
大安區	Daan	1	-	-

資料來源：本局公用事業科(Source : Taichung City Economic Development Bureau Public Utilities Section)



表4-3 臺中市自來水普及率統計

Table4-3 The Penetration Rate of Running Water in Taichung

單位：人；百分比		Unit：Person;%			
年底別及區別 End of Year & District	行政區域人口數 (Population of District)	供水區域人口數 (Population of Water Supply Area)	實際供水人口數 (Population of Actual Water Supply Area)	普及率(%) (Penetration Rate)	備註
民國100年底	End of 2011	2,655,456	2,655,456	2,460,595	92.66%
民國101年底	End of 2012	2,684,893	2,684,893	2,500,129	93.12%
民國102年底	End of 2013	2,693,996	2,693,996	2,515,923	93.39%
民國103年底	End of 2014	2,719,835	2,719,835	2,557,262	94.02%
民國104年底	End of 2015	2,744,445	2,744,445	2,611,303	95.15%
民國105年底	End of 2016	2,767,239	2,767,239	2,646,352	95.63%
民國106年底	End of 2017	2,787,070	2,787,070	2,668,584	95.75%
<b>民國107年底</b>	<b>End of 2018</b>	<b>2,803,894</b>	<b>2,803,894</b>	<b>2,687,907</b>	<b>95.86%</b>
中區	Central	18,514	18,514	18,484	99.84%
東區	East	76,175	76,175	75,771	99.47%
南區	South	125,874	125,874	125,848	99.98%
西區	West	115,698	115,698	115,630	99.94%
北區	North	147,557	147,557	147,483	99.95%
西屯區	XiTun	228,630	228,630	227,671	99.58%
南屯區	NanTun	170,618	170,618	170,583	99.98%
北屯區	BeiTun	279,297	279,297	279,212	99.97%
豐原區	Fengyuan	167,025	167,025	166,483	99.68%
東勢區	Dengshi	50,256	50,256	41,358	82.29%
大甲區	Dajia	77,625	77,625	70,613	90.97%
清水區	Qingshui	86,862	86,862	65,951	75.93%
沙鹿區	Shalu	94,079	94,079	91,538	97.30%
梧棲區	Wuqi	58,218	58,218	57,371	98.55%
后里區	Houli	54,775	54,775	53,908	98.42%
神岡區	Shengang	65,711	65,711	65,182	99.19%
潭子區	Tanzi	108,952	108,952	108,320	99.42%
大雅區	Daya	95,815	95,815	93,343	97.42%
新社區	Xinshe	24,576	24,576	18,477	75.18%
石岡區	Shigang	14,956	14,956	9,622	64.34%
外埔區	Waipu	32,230	32,230	29,651	92.00%
大安區	Daan	19,267	19,267	14,020	72.77%
烏日區	Wuri	75,372	75,372	71,522	94.89%
大肚區	Dadu	57,324	57,324	56,580	98.70%
龍井區	Longjing	77,998	77,998	76,505	98.09%
霧峰區	Wufeng	65,619	65,619	53,151	81.00%
太平區	Taiping	191,752	191,752	182,469	95.16%
大里區	Dali	212,104	212,104	200,053	94.32%
和平區	Heping	11,015	11,015	1,108	10.06%

資料來源：本局公用事業科(Source：Taichung City Economic Development Bureau Public Utilities Section)



人 事  
Personnel

表5-1 臺中市政府經濟發展局現有職員概況

單位：人

年底及性別、官等別 (End of year、Sex & Ranking)		總計  Total	學歷別 By Educational Attainment				
			博士  Doctor	碩士  Master	大學  University & College	專科  Junior College	高中職  Senior High (Vocational) School
民國100年底	End of 2011	77	-	31	36	8	2
民國101年底	End of 2012	87	2	37	38	8	2
民國102年底	End of 2013	88	4	40	33	9	2
民國103年底	End of 2014	91	3	41	37	8	2
民國104年底	End of 2015	127	4	52	55	12	4
民國105年底	End of 2016	122	4	53	57	7	1
民國106年底	End of 2017	132	4	56	63	7	2
<b>民國107年底</b>	<b>End of 2018</b>	<b>139</b>	<b>2</b>	<b>56</b>	<b>69</b>	<b>10</b>	<b>2</b>
男	Male	70	1	33	31	4	1
女	Female	69	1	23	38	6	1
政務人員	Political Appointee	1	-	-	-	1	-
男	Male	1	-	-	-	1	-
女	Female	-	-	-	-	-	-
簡薦委任職等	Ranking Servant	138	2	56	69	9	2
男	Male	69	1	33	31	3	1
女	Female	69	1	23	38	6	1
簡任(10-14等)	Selected Appointment	3	-	3	-	-	-
男	Male	2	-	2	-	-	-
女	Female	1	-	1	-	-	-
薦任(6-9等)	Recommended Appointment	100	2	50	42	5	1
男	Male	52	1	30	18	3	-
女	Female	48	1	20	24	2	1
委任(1-5等)	Delegated Appointment	35	-	3	27	4	1
男	Male	15	-	1	13	-	1
女	Female	20	-	2	14	4	-

資料來源：本局人事室

備註：本表自106年起包含公有零售市場人員。

Table5-1 Actual Number of Personnel of Taichung City Economic Development Bureau

Unit : Preson

國中以下 Under Junior High (Vocational) School	年齡別 By Age									
	24歲以下 24 Years of Age and Under	25-29歲 25-29 Years	30-34歲 30-34 Years	35-39歲 35-39 Years	40-44歲 40-44 Years	45-49歲 45-49 Years	50-54歲 50-54 Years	55-59歲 55-59 Years	60-64歲 60-64 Years	65歲以上 65 Years of Age and Over
-	1	13	14	10	16	13	7	2	1	-
-	2	12	23	12	17	11	4	5	-	1
-	1	9	24	12	14	19	3	6	-	-
-	1	10	21	21	17	11	6	4	-	-
-	2	11	28	23	21	20	11	8	3	-
-	2	11	31	18	21	23	9	7	-	-
-	4	10	30	24	20	25	12	4	3	-
-	<b>4</b>	<b>13</b>	<b>26</b>	<b>31</b>	<b>12</b>	<b>24</b>	<b>21</b>	<b>4</b>	<b>3</b>	<b>1</b>
-	2	6	13	16	9	10	9	2	2	1
-	2	7	13	15	3	14	12	2	1	-
-	-	-	-	-	-	-	-	-	-	1
-	-	-	-	-	-	-	-	-	-	<b>1</b>
-	-	-	-	-	-	-	-	-	-	-
-	4	13	26	31	12	24	21	4	3	-
-	2	6	13	16	9	10	9	2	2	-
-	2	7	13	15	3	14	12	2	1	-
-	-	-	-	-	-	1	2	-	-	-
-	-	-	-	-	-	1	1	-	-	-
-	-	-	-	-	-	-	1	-	-	-
-	1	9	21	24	9	14	16	4	2	-
-	1	5	12	11	7	5	7	2	2	-
-	-	4	9	13	2	9	9	2	-	-
-	3	4	5	7	3	9	3	-	1	-
-	1	1	1	5	2	4	1	-	-	-
-	2	3	4	2	1	5	2	-	1	-

Source : Taichung City Economic Development Bureau Accounting Office

Note : Personnel in public traditional retail markets was included since 2017.



會計  
Accounting

表6-1 臺中市政府經濟發展局主管預算與附屬單位預算及其決算編列情形

單位：新台幣元

年度別 Fiscal Year	預算數			
	主管預算 General Budget	附屬單位預算		
		合計 Total	營業基金 Enterprise Fund	非營業基金
				作業基金 Operation Funds
民國100年度 歲(收)入 Revenue	387,491,000	29,008,000	15,410,000	13,598,000
FY 2011 歲(支)出 Expenditure	797,377,523	21,757,000	15,329,000	6,428,000
民國101年度 歲(收)入 Revenue	816,326,000	45,962,000	23,962,000	22,000,000
FY 2012 歲(支)出 Expenditure	1,074,651,278	66,206,000	21,561,000	44,645,000
民國102年度 歲(收)入 Revenue	415,030,000	426,706,000	27,840,000	398,866,000
FY 2013 歲(支)出 Expenditure	790,291,502	58,663,000	24,302,000	34,361,000
民國103年度 歲(收)入 Revenue	374,013,000	533,773,000	27,900,000	505,873,000
FY 2014 歲(支)出 Expenditure	858,925,263	209,854,000	24,591,000	185,263,000
民國104年度 歲(收)入 Revenue	422,462,000	92,134,000	27,963,000	64,171,000
FY 2015 歲(支)出 Expenditure	870,383,000	77,801,000	26,241,000	51,560,000
民國105年度 歲(收)入 Revenue	934,748,000	127,222,000	26,768,000	100,454,000
FY 2016 歲(支)出 Expenditure	1,157,754,601	148,554,000	26,586,000	121,968,000
民國106年度 歲(收)入 Revenue	485,492,000	118,822,000	28,917,000	49,905,000
FY 2017 歲(支)出 Expenditure	771,321,980	208,918,000	28,222,000	140,696,000
民國107年度 歲(收)入 Revenue	1,159,045,000	151,413,000	31,000,000	62,413,000
FY 2018 歲(支)出 Expenditure	1,426,391,000	246,775,000	29,515,000	169,260,000
民國108年度 歲(收)入 Revenue	436,099,000	153,606,000	31,000,000	90,606,000
FY 2019 歲(支)出 Expenditure	766,855,000	217,391,000	29,941,000	154,450,000

資料來源：本局會計室

- 附註：1.本局成立於中華民國99年12月25日。  
 2.預算為追加減後預算數。  
 3.107年度決算尚未經審計機關審定。



Table6-1 General Budget and Financial Statement of Taichung City Economic Development Bureau

UNIT:Dollars

Budget	決算 Financial Statement				
Subordinate Agency Budget	主管決算 General Financial Statement	附屬單位決算 Subordinate Agency Financial Statement			
Nonprofit Funds		合計 Total	營業基金 Enterprise Fund	非營業基金 Nonprofit Funds	
特別收入基金 Special Revenue Fund	作業基金 Operation Funds			特別收入基金 Special Revenue Fund	
-	362,176,550	224,422,733	14,753,379	209,669,354	-
-	713,409,428	17,235,079	13,994,831	3,240,248	-
-	884,011,943	44,634,752	14,573,769	30,060,983	-
-	1,001,872,259	57,074,400	13,378,534	43,695,866	-
-	505,267,689	413,273,993	14,459,932	398,814,061	-
-	704,561,882	47,376,733	15,171,881	32,204,852	-
-	451,232,072	2,235,416,392	30,040,565	2,205,375,827	-
-	756,090,751	225,035,960	27,097,199	197,938,761	-
-	481,494,513	113,477,112	33,383,909	80,093,203	-
-	821,419,434	80,456,902	27,285,710	53,171,192	-
-	1,008,573,932	383,984,879	32,845,771	351,139,108	-
-	1,097,137,043 (r)	147,038,251	27,540,503 (r)	119,497,748	-
40,000,000	546,839,403	150,126,397	33,660,903	69,881,778	46,583,716
40,000,000	718,248,928	178,186,294	28,502,575	124,256,504	25,427,215
58,000,000	1,178,776,269	149,010,823	30,988,099	55,626,810	62,395,914
48,000,000	1,384,832,063	278,714,993	28,334,813	212,485,739	37,894,441
32,000,000	...	...	...	...	...
33,000,000	...	...	...	...	...

Source : Taichung City Economic Development Bureau Accounting Office

Note : 1.Taichung City Economic Development Bureau established on 25 December 2010.

2.Budget referred to budget after addition/reduction.

3.The financial statement of FY 2018 has yet to be audited by Government Audit Agency.



臺中市政府經濟發展局統計年報

(第8期)

編 印 者 : 臺中市政府經濟發展局

發 行 人 : 高禛翔

彙 編 人 員 : 張婉娟

地 址 : 40701臺中市西屯區臺灣大道3段99號

電 話 : (04)2228-9111

中華民國108年5月出版