



Welcome

108年中部科學園區

台中投資環境簡介

科技部中科管理局

108年12月16日



內容

- 一. 中科園區開發現況
- 二. 中科園區簡介
- 三. 投資優惠措施
- 四. 投資須知簡介
- 五. 智慧機器人製造基地

一. 中科園區開發現況

新竹科學園區 *Since 1980*
(1,373 公頃)

中部科學園區 *Since 2003*

后里園區 (255 公頃)

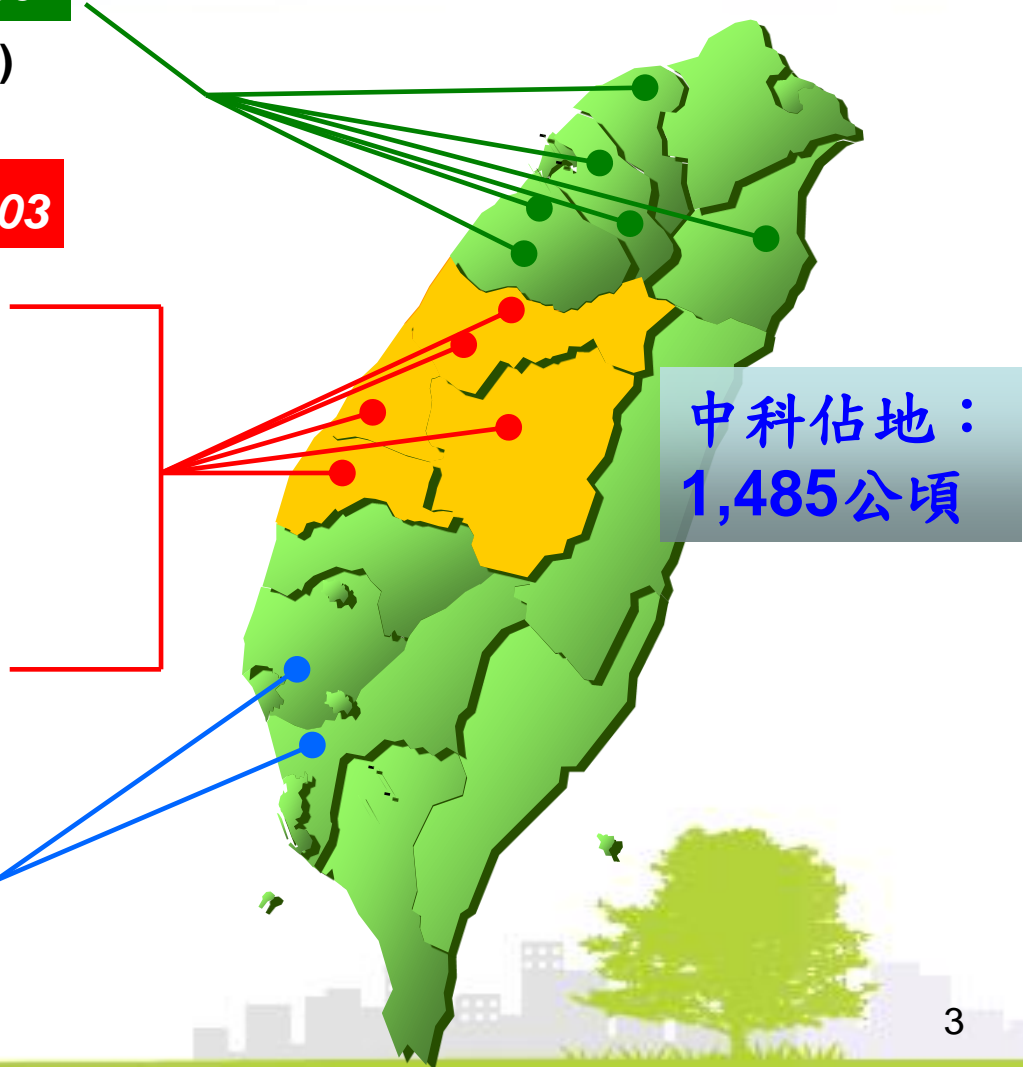
台中園區 (466 公頃)

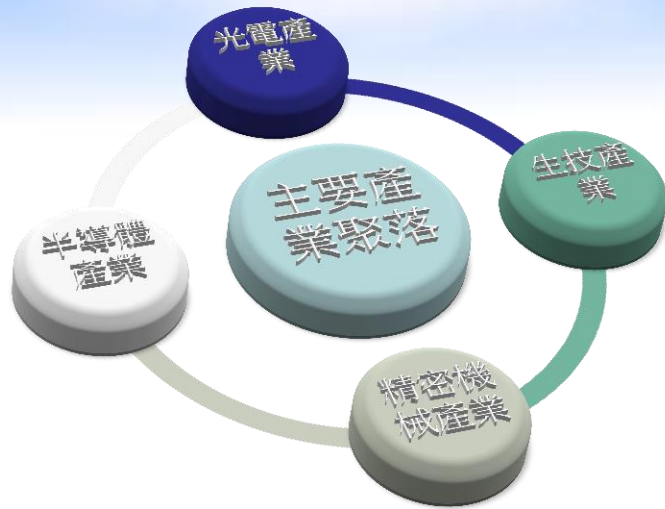
二林園區 (631 公頃)

中興園區 (36公頃)

虎尾園區 (97公頃)

南部科學園區 *Since 1996*
(1,613 公頃)





廠商投資情形

- 有效核准廠商家數：205家
- 已入區登記廠商家數：144家
- 園區從業員工：50,271人
- 營業額：NT\$7,248.82億元 (in 2018).

單位：家數、新台幣億元(資料統計至 108年10月)

產業類別	核准家數	營業額(108年8月)
積體電路	9	3,632.26(73.4%)
光電	34	1,060.51(21.44%)
精密機械	86	172.85(3.49%)
生物科技	41	43.34(0.88%)
電腦週邊	15	22.43(0.45%)
通訊	1	0.39(0.01%)
其他	19	15.33(0.3%)
總計	205	4,947.10

註：另有9家育成中心及5家研究機構進駐



旗艦大廠



Adimmune Corporation



AIR LIQUIDE

ALLION®
Engineering Services



APEX DYNAMICS, INC.



CORNING

DAXIN



FOXNUM
賜福科技公司

GIANT®

GSEO



Kashiyama

mosa

HIWIN®

Motion Control and System Technology



Micron

OHARA®
株式会社 小原

SPIL



TOPKEY
Excellence in Composites

SWANCOR®
Energy Saving & Environmental Protection



YASKAWA

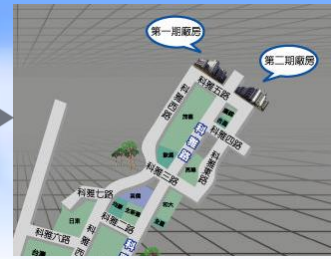
二、中科園區簡介-台中園區



已租用土地家數：43家、出租率：100%



二、中科園區簡介-標準廠房

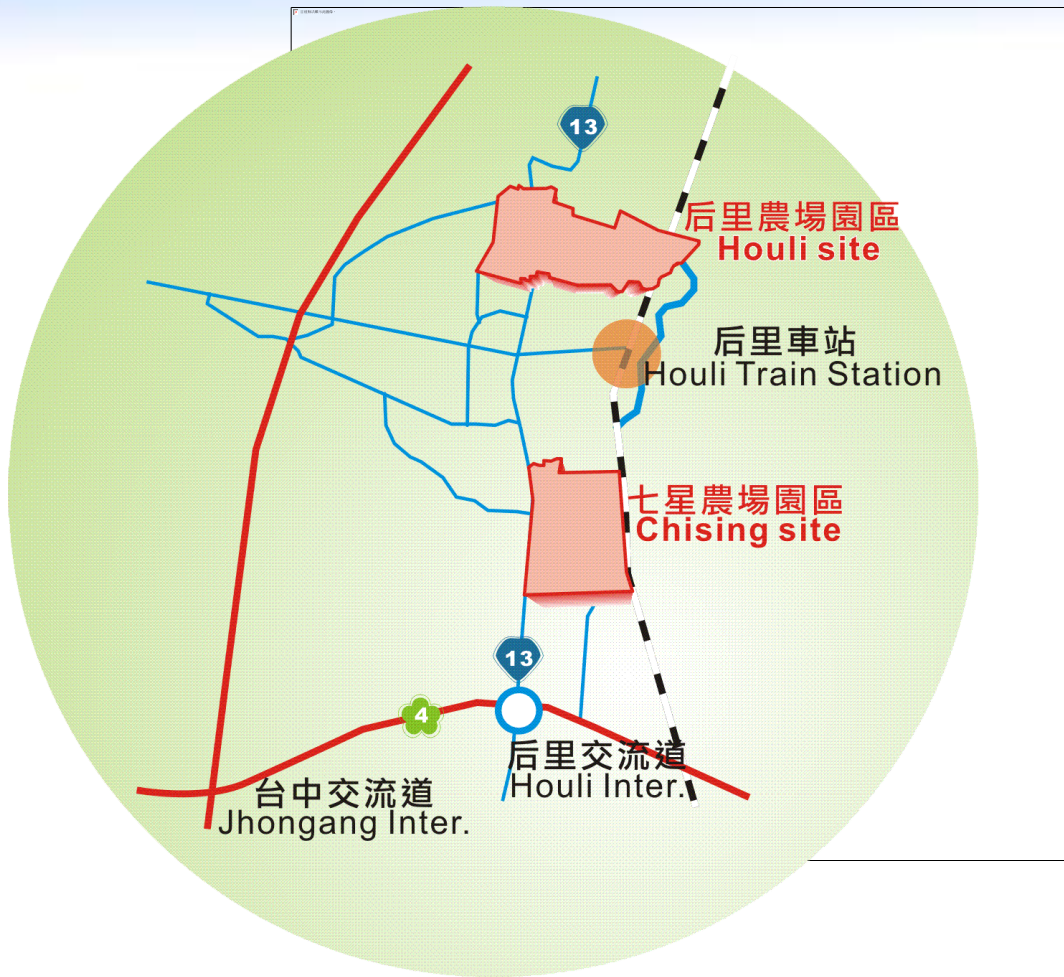


第一期標準廠房(300坪)：

第二期標準廠房(200及300坪)：

1. 第一期及第二期標準廠房各有50個單位數。
2. 一樓樓板載重 $1,000\text{Kg}/\text{m}^2$ 、二樓樓板載重 $600\text{Kg}/\text{m}^2$ 。
3. 本局負責公共區域清潔、保全及機電維修。
4. 租金=(單元內淨面積+大公設面積+小公設面積) $\times 90$ 元/ m^2 /月。
(200坪約10~11萬元；300坪約15萬元)

二、中科園區簡介-后里園區



已租用土地家數：20家；出租率：89.94%；近期將達100%



三. 投資優惠措施-單一窗口服務

中科管理局負責園區建設及營運管理，由行政院相關部會授權整合申辦相關行政作業，以服務園區廠商

經濟部、財政部、勞動部、內政部、教育部

委託 授權

投資引進	研發補助	工程建設	外國人才	高級中學
工商服務	勞工行政	地政景觀管理	環境保護	安全防護

支援

海關、銀行、診所
郵局、報關行、倉儲
商店

電信公司、電力公司
自來水公司、警察、資訊網路
大眾運輸

三. 投資優惠措施

➤ 稅捐優惠

- ◆ 進口自用機器設備、原物料、燃料及半製品等免徵進口稅捐、貨物稅及營業稅。
- ◆ 以產品或勞務外銷者營業稅稅率為零。

➤ 研發獎勵

◆ 研發精進產學合作補助

- 針對科學園區廠商提供補助
- 最高補助金為新台幣1,000萬元，但以不超過該計畫所需經費之50%為限。

◆ 強化區域合作-推動中南部智慧機械及航太產業升級計畫

- 第二期計畫(106年~109年) 預計4年投入5億經費，補助對象為園區廠商、或申請進駐中部科學園區廠商、或為園區廠商供應鏈且提出佐證資料者。
- 期間以2年為原則，補助金以不超過該計畫所需經費之50%為限。

◆ 加速中部地區生醫產業創新計畫

- 計畫期程：108~111年，總經費2億2,396萬元，108年5,059萬900元。
- 申請對象為依公司法設立之公司，以智慧輔具、微創手術醫材及其他醫材產品為補助範疇。

人才培育補助計畫

結合私立大專院校及公私立技專院校學校群、園區廠商群、跨校跨界整合資源，共同規劃**職能為導向**課程，以**人才紮根訓練**方式，培育兼具專業與優質人才，以契合廠商人力素質需求

提案領域：積體電路、光電、通訊、精密機械、物科技、電腦及邊、數位內容及其他領域

實施期間：
94學年度開始辦理

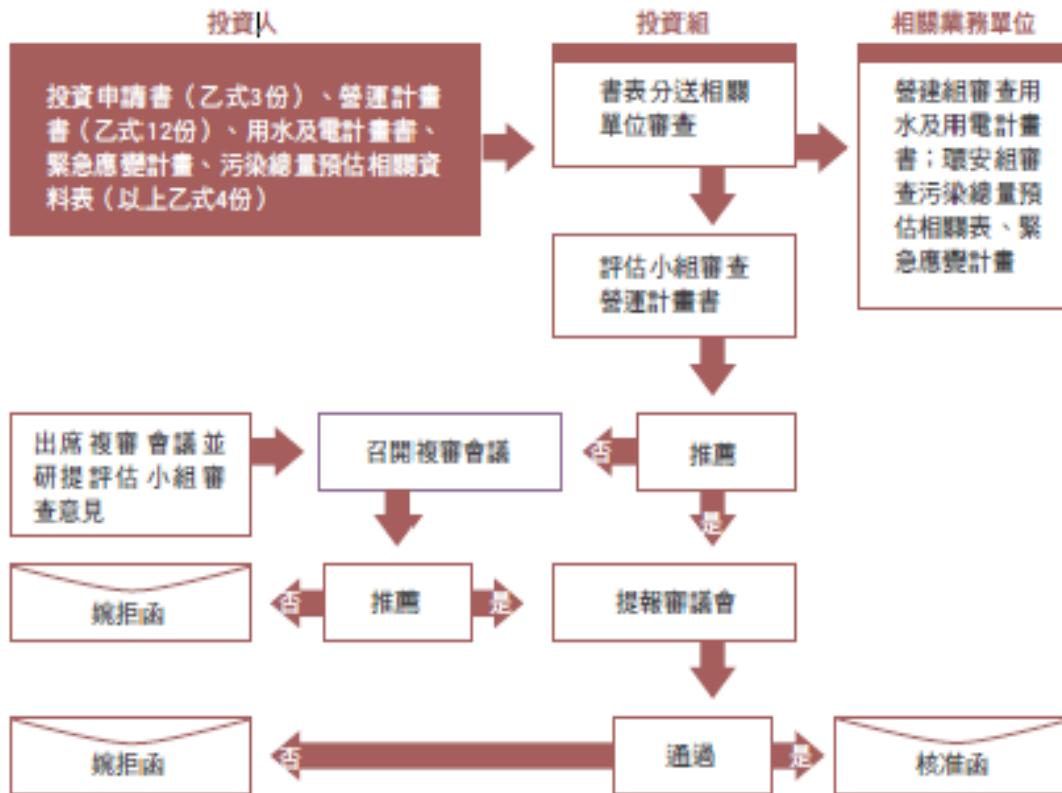
補助經費：每學年平均830萬元

申請對象：
全國各大專院校

人才培育補助計畫

目前成效：
累計補助**27**所學校、**150**個模組課程、培育人數**19,256**人次

四. 投資須知簡介



申請流程

需提出

1. 投資申請書
2. 營運計畫書
3. 用水及用電計畫書
4. 污染總量預估相關資料表與緊急應變計畫等資料審核通過。



四. 投資須知簡介(續)

➤ 應繳費用

□ 投資保證金

依投資股本千分之三繳交保證金，俟投資計畫完成後，無息發還。

□ 土地租金(單位：元/平方米、月)=素地租金+公共設施建設費

台中擴建(7.22+15.25=22.47)；台中(7.22+26.49=33.71)。

后里(2.64+24.22=26.86)

素地租金每2年隨公告地價調整，公共設施建設費將視工程完成進度於2~3年後檢討及分段辦理調整，依承租面積佔園區基地內可出租土地面積之比率分20年逐年攤還。

□ 管理費

依承租土地面積計算繳納基本費(如租用土地面積1公頃基本費為23,650元)，若營業額之0.19%超過上述基本費者，改依營業額之0.19%繳納管理費。



五、智慧機器人自造基地





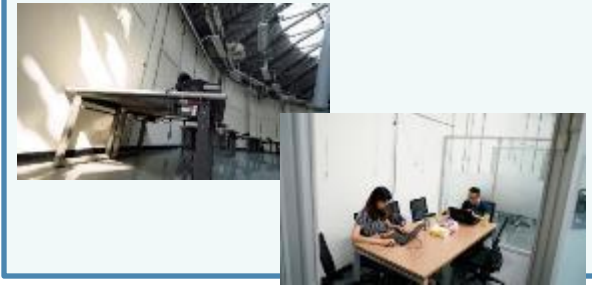
五、智慧機器人自造基地



3-4樓 腦波強化機(Cerebro) 加速器



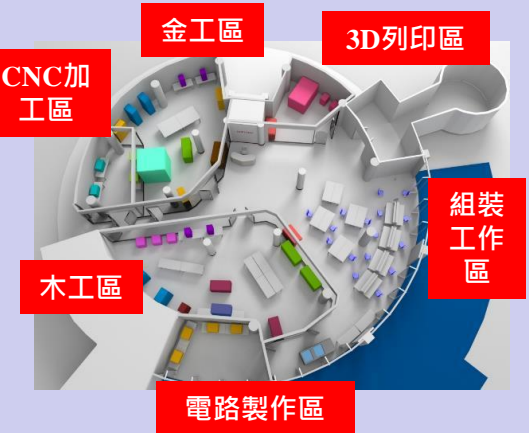
2樓 協作平台(Team Play Area)



2樓 點心方舟(Foodie Ark)



B1 創客工場 (Maker Garage)



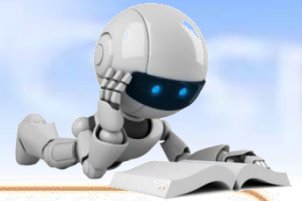
1樓 競演擂台(Demo Round) AI機器人創新技術與產品展示 及大型活動場域



1樓 創意講堂(Idea Pitch) 知識交流傳遞殿堂



五、智慧機器人自造基地

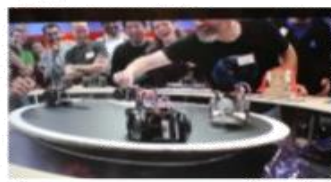


【引領前瞻智慧浪潮，迎向科技大未來】

- 提供多元使用者創意實現平台
- 以人為本，國際旗艦型自造基地

【營造動手實踐的創意環境】

- 國際連結
- 共享資源
- 創新實踐
- 人才激盪
- 科研級軟硬體整合



智慧機器人將與人類緊密依存



【推動永續經營模式】

- 創客進駐
- 會員制
- 直播平台
- 丟題解題
- 創意實現

【期待，台灣智慧機器人產業蓬勃發展】

- 帶動創造自造風潮
- 催生台灣智慧機器人產業的蓬勃發展
- 加速現有產業創新、提升國際競爭力

本基地將兼具智慧機器人自造者Maker及創業者co-working空間之角色，結合產學研訓等單位之研究成果與技術，與中部智慧機器人及精密機械廠商合作，共同向智慧機器人產業邁進，引領台灣智慧機器人產業發展。

簡報完畢 敬請指教

中部科學工業園區管理局

電話：04-25658588轉7313

本局網址：www.ctsp.gov.tw

大度山新地標 - 中科西區高架水塔